

20 20

LOISIRS ET VACANCES ACCOMPAGNÉS pour adultes en situation de handicap psychique

printemps

été

hiver

séjours

week-ends

slow séjours

villages vacances

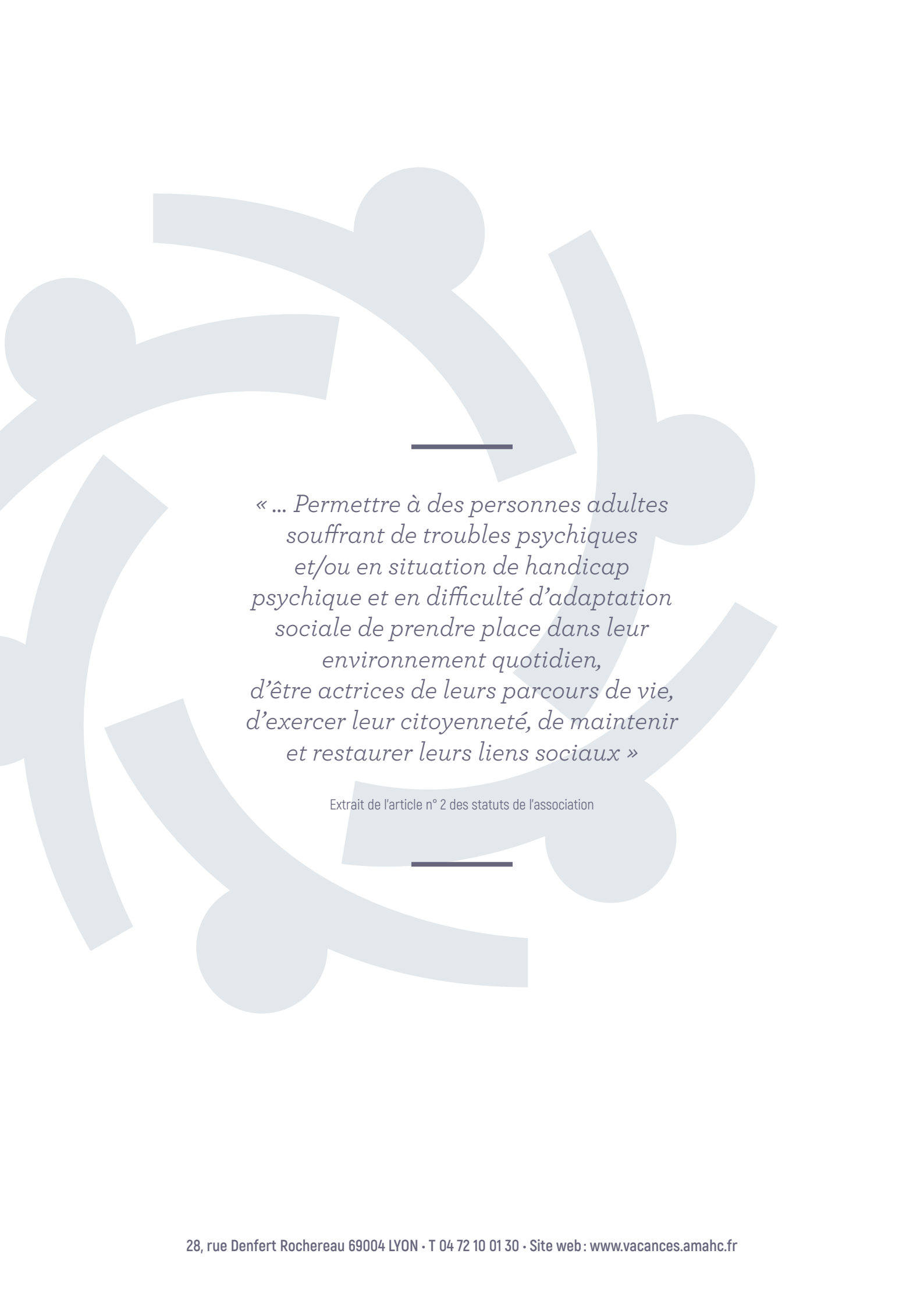
étranger

campagne

mer

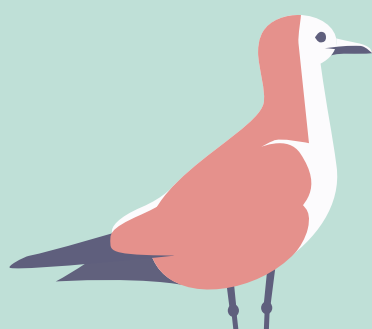
montagne





« ... Permettre à des personnes adultes souffrant de troubles psychiques et/ou en situation de handicap psychique et en difficulté d'adaptation sociale de prendre place dans leur environnement quotidien, d'être actrices de leurs parcours de vie, d'exercer leur citoyenneté, de maintenir et restaurer leurs liens sociaux »

Extrait de l'article n° 2 des statuts de l'association






sommaire

AMAHC - information association p. 4

choisir et préparer mes vacances

Formules de séjours	p. 8
Légende pictogrammes	p. 9
Infos pratiques	p. 10
Les aides aux vacances	p. 11
Préparez vos vacances	p. 12
Durant votre séjour	p. 13

week-ends et séjours de vacances

	Les week-ends	p. 14
	Les séjours Printemps	p. 17
	Les séjours Été	p. 23
	Les séjours Hiver	p. 49

conditions

Les conditions de la garantie Assurance - Interruption de séjour	p. 56
Les conditions générales de vente	p. 57
Les conditions particulières de vente	p. 58

infos amahc

4

amahc - information association

AMAHC

28, rue Denfert Rochereau
69004 LYON
T 04 72 10 90 70
contact@amahc.fr
www.amahc.fr

AMAHC VACANCES

T 04 72 10 01 30
vacances@amahc.fr
www.vacances.amahc.fr

FACTURATION

T 04 72 10 10 28
facturation@amahc.fr

SERVICES D'ACCOMPAGNEMENT

À LA VIE SOCIALE - SAVS

· Favoriser une vie sociale adaptée aux capacités de chaque personne accompagnée, coordonner la vie quotidienne pour une meilleure autonomie.

SAVS CROIX ROUSSE

28, Rue Denfert Rochereau - 69004 Lyon

SAVS VOLTAIRE

66, Rue Voltaire - 69003 Lyon

ACCUEILS DE JOUR

- Partager des moments de détente et d'échange en toute convivialité
- Ateliers Arts graphiques, Théâtre, Jeux de société, Culture, Jardinage
- Activités à la journée : Activités de loisirs et d'animations hebdomadaires
- Service de restauration

CAFE ANIMATION - LA CANILLE

14, Rue Jean Jullien - 69004 Lyon

CLUB VOLTAIRE

66, Rue Voltaire - 69003 Lyon

CLUB DE VAISE

15, Avenue Sidoine Apollinaire - 69009 Lyon

Contact : Sandrine OGER

LOISIRS ET VACANCES ACCOMPAGNÉS

28, Rue Denfert Rochereau - 69004 Lyon

Week-ends et séjours de vacances adaptés

Contacts : Virginie MALLET, Nathalie MELLERAY, Hugo HOUPERT, Fabrice HUMBERT, Peggy CEAUX

ASSOCIATION D'ENTRAIDE GEMOTION

Groupe d'Entraide Mutuelle parrainé par AMAHC
12, Rue de Brest - 69002 LYON
Contact : Suzy BERGER

DIRECTION

28, Rue Denfert Rochereau - 69004 Lyon

Directrice : Katia AMORETTI

Chef de service en charge des projets et de la qualité :

Géraldine SANCHEZ

SECRETARIAT ET COMPTABILITÉ

28, Rue Denfert Rochereau - 69004 Lyon

Contact Secrétariat général : Mélanie HIGUERO

Contact Service administratif et financier : Éric ROSSET

CONSEIL D'ADMINISTRATION

Président : Marie Christine PILLON

Vice-Président : Paul MONOT

Conseil d'Administration composé de personnes engagées dans l'accompagnement d'adultes handicapés psychiques : psychologues, directeurs d'établissement, représentants tutélaire...

projet associatif

Fort de plus de 30 ans d'expérience en région lyonnaise, AMAHC a pour objet de permettre aux personnes souffrant de troubles psychiques et en difficulté d'adaptation sociale de prendre leur place dans leur environnement quotidien, être actrices de leur parcours de vie, exercer leur citoyenneté, maintenir et restaurer leurs liens sociaux.

AMAHC PROPOSE

- Un accompagnement aux loisirs et aux vacances
- Des accueils collectifs de jour : sur nos sites de Vaise (Lyon 9), Voltaire (Lyon 3) et Croix-Rousse (Lyon 4)
- Un accompagnement à la vie sociale (SAVS)

Par ailleurs, AMAHC parraine un Groupe d'Entraide Mutuelle.

AXES DU PROJET ASSOCIATIF

Axe 1: Amplifier la **participation** au sein de notre association

Axe 2: Développer notre **expertise d'accompagnement**

Axe 3: Renforcer notre **expertise de gestion d'établissement**

POURQUOI DEVENIR ADHÉRENT-E

Être adhérent de l'association AMAHC vous permet :

- De pouvoir partir en vacances ou en séjour de week-end dans plus de 31 destinations
- De participer aux différents événements organisés par l'association : forum, fête de fin d'année...
- De participer à des séances de sensibilisation
- De participer à l'Assemblée Générale (le mardi 16 juin 2020)
- De pouvoir être élu membre du Conseil des Usagers, de voter en Assemblée Générale et de porter la voix de toutes les personnes accompagnées et accueillies
- De pouvoir être élu administrateur-trice d'AMAHC et ainsi de participer aux Conseils d'Administrations et aux choix faits pour l'association

LES VALEURS QUE NOUS DÉFENDONS

La liberté

Nous considérons que chacun-e doit être libre de ses choix de vie. Nous attachons donc une grande importance à l'expression des choix et des opinions, que nous respectons. Nous prenons en compte ces expressions dans notre travail auprès des personnes et auprès de nos collègues et confrères.

L'humanité

Notre relation à l'autre se fonde sur le principe d'humanité. Nous sommes empathiques et nous accordons une place très importante à la bienveillance dans nos savoir-faire et dans nos pratiques. Nous nous adaptons à la situation de chacun-e, avec une considération positive et nous cherchons à favoriser le développement personnel.

La proximité

Nous considérons que pour bien poursuivre nos missions nous devons être proches des personnes que nous accompagnons ou que nous accueillons. Nous ne cherchons pas la bonne distance, qui nous permettrait de protéger notre éthique de travail, au risque de nous éloigner, mais plutôt la juste proximité qui nous permet de tisser la relation avec l'autre, essentielle, tout en conservant notre posture professionnelle. Nous proposons également des services de proximité, s'inscrivant dans leurs quartiers (3^e, 4^e et 9^e arrondissements) et, plus généralement dans la cité.

La temporalité

La relation entre professionnels et personnes accueillies et accompagnées s'inscrit dans une temporalité qui doit s'adapter au rythme de chacun. Nous n'adhérons pas aux logiques de court terme trop systématiques. Elles ne permettent pas de prendre le temps nécessaire à chaque usager pour mettre en œuvre le parcours de rétablissement auquel il aspire. Cependant, chaque professionnel et chaque usager ont le souci de valoriser, dans une perspective de transition lorsque c'est possible, les potentialités qui se font jour tout au long des services proposés.

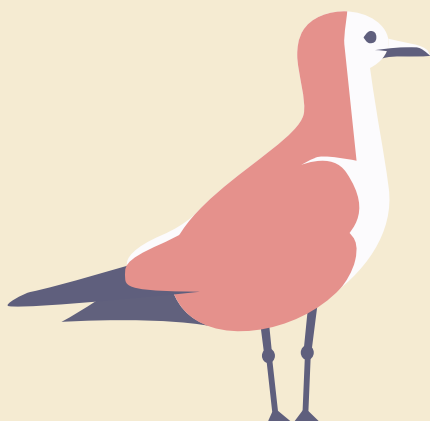
service vacances

NOTRE MISSION

Faciliter l'accès aux vacances et aux loisirs à des adultes en situation de handicap psychique et, par ce biais, favoriser leur inclusion dans la société.

LES PLUS DES SÉJOURS AMAHC

- **Une équipe qui se tient toute l'année à votre disposition** pour vous rencontrer et finaliser avec vous votre projet de vacances,
- **Des destinations variées et des hébergements de qualité** pour satisfaire **vos attentes et vous accueillir de manière confortable,**
- **Des formules ou prestations variées** pour vous permettre, lorsque vous le pouvez et le souhaitez, d'organiser et de profiter plus librement de vos vacances : week-ends, accompagnement plus discret, séjours en village-vacances, slow séjours
- **Des groupes restreints sur un même lieu de séjour pour favoriser des moments de partage et de convivialité,**
- **Des accompagnateurs sensibilisés au projet de vacances adaptées pour répondre au mieux à vos besoins.**





engagements qualité

Notre organisme de vacances adaptées adhère au CNLTA (Conseil National des Loisirs et du Tourisme Adaptés) et est signataire de sa Charte Nationale de Qualité.

NOTRE OBJECTIF COMMUN

Offrir aux personnes handicapées une marque de qualité et valoriser le travail des partenaires adhérents qui partagent notre ambition.

NOS VALEURS

Engagement
Respect
Convivialité
Dialogue
Sécurité
Confort

Le CNLTA adhère aux valeurs de l'économie sociale et solidaire. Le CNLTA travaille au quotidien à l'amélioration du secteur d'activité des vacances pour personnes en situation de handicap et collabore étroitement avec les ministères et autres services de l'Etat.

*Le CNLTA, un engagement
quotidien au service
des vacanciers !*

Choisir un Organisme de Vacances Adaptées membre du CNLTA, c'est un engagement sûr :

- une écoute particulière sur le projet personnel du futur vacancier, ses attentes, ses préférences ;
- une majorité de séjours proposés en petits groupes, pour un aspect convivial ;
- une formation adéquate pour les animateurs-accompagnateurs de séjours adaptés et une préparation optimale des séjours ;
- des visites sur les lieux de vacances réalisées par des bénévoles pour évaluer et s'assurer de la qualité des vacances ;
- une cellule conciliation, en cas de litige sur un séjour avec l'un des adhérents du CNLTA ;
- une réglementation appliquée avec l'assurance de la validité des agréments obligatoires au fonctionnement de séjours de vacances adaptés.

Pour les vacanciers et leurs représentants, le CNLTA préconise :

- une inscription sincère et objective pour que la personne soit orientée sur un séjour lui correspondant ;
- de privilégier le partenariat avec l'organisme de vacances.



CNLTA

Espace 41
41, rue du Jardin Public BP 197
79205 PARTHENAY Cedex
Tel : 05 49 71 01 32
www.cnlta.asso.fr
cnlta@cnlta.asso.fr

formules de séjours

Afin de répondre au mieux à vos attentes, le service vacances de AMAHC propose différentes formules de séjours... passez de bonnes vacances !

LES SÉJOURS CLASSIQUES

D'une durée de cinq jours à trois semaines, ces séjours vous permettent de découvrir une région, de rencontrer d'autres personnes, de choisir vos loisirs et de vivre un temps différent dans un cadre chaleureux et convivial. Ces séjours sont généralement prévus pour des petits groupes constitués de 6 à 14 vacanciers accompagnés de 2 à 4 animateurs.

Les repas sont préparés par l'équipe animatrice avec la participation volontaire des vacanciers. Un planning d'activités et d'animations vous est proposé suivant vos souhaits et les possibilités offertes par la région. L'hébergement se fait en maisons individuelles.

Certains lieux de séjour permettent aux vacanciers qui le souhaitent d'accéder facilement aux commerces, aux animations, aux plages et de profiter seul ou avec d'autres vacanciers de temps libres, indépendamment du groupe.

LES SÉJOURS EN VILLAGES-VACANCES

Les séjours en village-vacances sont réservés aux vacanciers dynamiques et au tempérament actif dont le comportement social ne laisse pas apparaître de problème particulier. L'hébergement se fait généralement en mobil home, en chalet ou en appartement et se situe dans un environnement très touristique et animé.

Vous serez en mesure d'organiser vos journées en alternant les animations proposées par le village-vacances (piscine, discothèque, activités diverses...), et les activités proposées et encadrées par les animateurs de AMAHC.

Les repas sont préparés par l'équipe animatrice avec la participation volontaire des vacanciers. Un planning d'activités et d'animations vous est proposé suivant vos souhaits, et les possibilités offertes par la région.

LES « SLOWS SÉJOURS »



Afin de mieux répondre à vos attentes et vos besoins, nous vous proposons des séjours destinés à des personnes dont le quotidien se trouve ralenti par une grande fatigabilité et un besoin de temps de repos important.

Nous privilégions un rythme de séjour qui permet à chacun de « démarrer la journée » tranquillement. Les activités sont adaptées afin de limiter les déplacements. Les sorties à l'extérieur se déroulent en fin de journée afin de privilégier des temps de repos, d'activités et de convivialité sur site.

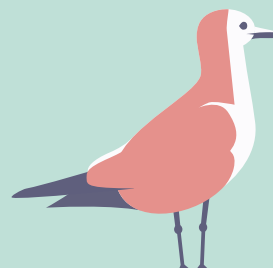
Le nombre d'accompagnateurs varie selon les besoins allant de 2 à 3 personnes pour les Slow Séjours avec accompagnement renforcé.

LES WEEK-ENDS

Les week-ends d'une durée de deux jours et demi à quatre jours vous permettent de rompre le quotidien, l'isolement et la solitude. C'est aussi un temps de découverte, de détente et un temps privilégié pour rencontrer d'autres personnes.

LES SÉJOURS SUR MESURE

Forts de notre expérience, nous organisons depuis des années des séjours à la carte, avec ou sans équipe d'animateurs-accompagnateurs, pour de petits groupes de vacanciers souhaitant vivre leurs vacances ensemble. C'est avec plaisir que nous étudierons votre projet et que nous vous proposerons un séjour qui répond à vos attentes. Nous vous ferons parvenir une ou des proposition(s) et un devis dans les plus brefs délais.



légendes pictogrammes



Séjours week-ends



Séjours printemps



Séjours été



Séjours hiver



Océan



Mer



Montagne



Campagne



Campagne Sud



À l'étranger



Nouveauté



Slow séjour



Slow séjour
accompagnement
renforcé



Escaliers
dans la maison



Piscine



Commerces
à proximité



Transport en avion



Villages vacances

infos pratiques

COMMENT VOUS INSCRIRE ?

1 • Une pré-inscription est indispensable.

Elle permet de vérifier les places disponibles et l'adéquation du séjour avec vos souhaits et vos attentes.

Par téléphone au 04 72 10 01 30

Ou, pour les personnes déjà parties en séjours AMAHC

Par Mail: vacances@amahc.fr

2 • Après confirmation de votre pré-inscription, adresser à AMAHC sous trois semaines

(Passé ce délai, la réservation est annulée)

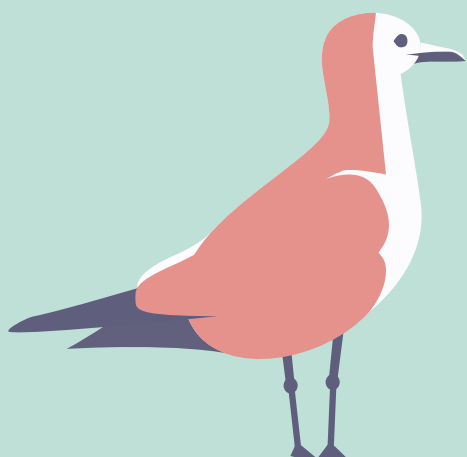
- La fiche d'inscription
- Les arrhes (25 % du coût du séjour)
- Les frais de dossier
- L'adhésion à AMAHC
- Le montant de l'Assurance Annulation-Interruption (si vous souhaitez la souscrire)

à AMAHC 28, rue Denfert Rochereau 69004 LYON

3 • Après la réception de votre dossier complet, vous recevrez un courrier de confirmation de votre inscription.

CALCULEZ VOTRE PRIX DE SÉJOUR

AMAHC non assujettie à la TVA doit appliquer des tarifs dégressifs pour ses séjours de vacances en fonction des revenus. Aussi, nous vous demanderons, lors de votre inscription, de nous fournir votre dernière feuille d'imposition (si vous n'effectuez pas de déclaration de revenu personnel, merci d'établir une attestation sur l'honneur de la nature de vos revenus : RSA, AAH).



Le montant de votre dernière imposition est...	Inférieur à 150 €	Entre 151 € et 300 €	Entre 301 € et 450 €	Entre 451 € et 900 €	Supérieur à 900 €
Pour les séjours d'un montant inférieur ou égal à 1100 €, le prix de votre séjour est...	Le prix de base	Le prix de base + 3 %	Le prix de base + 5 %	Le prix de base + 8 %	Le prix de base + 10 %
Pour les séjours d'un montant supérieur à 1100 €, le prix de votre séjour est...	Le prix de base	Le prix de base + 1 %	Le prix de base + 3 %	Le prix de base + 6 %	Le prix de base + 8 %

les aides financières

Pour vous aider à financer vos vacances, certains organismes peuvent vous attribuer une participation financière :

- Votre centre de Sécurité Sociale
- Les Caisses de retraites complémentaires
- Les mutuelles
- Les comités d'entreprise
- L'Action Sociale des communes
- Les associations caritatives
- Dans le cadre de la PCH (Prestation de Compensation du Handicap), un dossier peut être établi auprès de la MDPH de votre département pour faire la demande d'une aide exceptionnelle pour un départ en vacances.



DEPUIS 2014

AMAHC en partenariat avec la Fédération SANTÉ MENTALE FRANCE peut vous aider à solliciter une aide financière dans le cadre de l'appel à Projet 2020 du programme Aides aux Projets Vacances SANTÉ MENTALE FRANCE-ANCV.

Pour être éligible à cette aide, vous devez répondre aux critères suivants :

- Quotient familial inférieur à 900 € ou Revenu Fiscal de Référence inférieur au barème ci-contre
- Reconnaissance du handicap ou affectation de longue durée identifiée trouble psychique
- Participer financièrement au paiement de votre propre séjour
- Obtenir un financement de la part d'un autre organisme ou être en attente de réponse d'une demande d'aide exceptionnelle dans le cadre de la PCH.

Pour tout renseignement

Nathalie MELLERAY - 04 72 10 01 30

Nb de parts fiscales	RFR plafond (€)
1	19 440
1,5	24 300
2	29 160
2,5	34 020
3	38 880
3,5	43 740
4	48 600
4,5	53 460
5	58 320
part sup	4 860



préparer votre séjour

DÉPART ET RETOUR

Vous recevrez, après réception du dossier d'inscription complet, au plus tard deux semaines avant votre départ, un courrier vous confirmant les lieux et horaires de rendez-vous.

Vous pouvez choisir votre lieu de rendez-vous départ et retour parmi la liste proposée sur le bulletin d'inscription.

Pour les personnes voyageant en train jusqu'au lieu de rendez-vous, vous devez IMPÉRATIVEMENT prendre contact avec le Service Vacances afin de convenir ensemble des horaires (avant l'achat de vos billets de train).

Pour information avec Accès+ : la SNCF met à votre disposition un service qui vous permet de voyager et de vous déplacer plus facilement dans ses gares et ses trains, en assurant gratuitement une prestation d'accueil et d'accompagnement depuis la gare de départ jusqu'à la gare d'arrivée. Pour plus d'information appelez le 0890 640 650 (0,11 €/min)

RAPPEL DES LIEUX DE RENDEZ-VOUS

AMAHC : 28 Rue Denfert Rochereau (Lyon 4^e)

Accueil de La Gare SNCF De Lyon Part-Dieu (ou sur le quai de la gare après entente avec le service vacances)

Chapelle du CHS Du Vinatier (Bron)

Chapelle du CHS Saint Jean De Dieu (Lyon 8^e)

Lieu fixé sur l'itinéraire du voyage

Lieu de séjour

ATTENTION : Vous devez prévoir votre panier-repas de midi du jour de départ

VOTRE TROUSSEAU

Voici une liste d'affaires indispensables à votre confort durant le séjour :

- **Votre Carte Vitale, carte de mutuelle** et votre **ordonnance à jour**
- Une **somme d'argent** pour vos dépenses personnelles (souvenirs, cigarettes...)
- Une ou plusieurs **paires de draps** (lit 1 place) et taie d'oreiller selon le lieu de séjour
- **Votre traitement médical pour toute la durée du séjour**
- Pour les **séjours à l'étranger**, vous devez obligatoirement avoir l'**original d'une pièce d'identité** en cours de validité

ATTENTION : Si vous confiez votre traitement médical aux accompagnateurs du séjour, il est impératif que celui-ci soit préparé à l'avance dans un ou plusieurs semailiers pour la durée de votre séjour. Dans le cas contraire, nous serons dans l'obligation de vous facturer l'achat et la préparation des piluliers par des infirmiers ou médecins.

BIEN SÛR N'OUBLIEZ PAS...

- Un nécessaire pour la toilette
- Serviette de toilette et serviette de plage
- Maillot de bain
- Du linge de corps en quantité suffisante (tee-shirt, pantalon, short...)
- Des chaussures adaptées (basket, chaussures d'intérieur, sandales, tongs...)
- Des vêtements chauds et un vêtement de pluie
- De quoi se protéger du soleil (crème solaire, casquette)
- Votre argent de poche
- Pour les fumeurs, prévoyez la quantité suffisante de cigarettes ou la somme d'argent correspondant à votre consommation.

Le trousseau de base doit être adapté au lieu de séjour et à la connaissance de vos besoins





durant votre séjour

TRANSPORT

Vous voyagez accompagné depuis le lieu de rendez-vous en minibus tourisme ou en voiture (sauf indication contraire).

Plusieurs lieux de rendez-vous collectifs sont proposés (Cf. chapitre « préparez vos vacances »).

Pendant et sur les lieux de séjours, vous référer au descriptif du séjour.

HÉBERGEMENT

Les lieux de séjours sont principalement des maisons individuelles, quelques séjours se déroulent en mobile home et appartements en résidence hôtelière (cf. descriptif lieu de séjour)

La formule proposée est la GESTION LIBRE : les animateurs préparent les repas, participation volontaire des vacanciers à l'organisation de la vie quotidienne.

La plupart des chambres accueillent de 2 à 4 personnes (quelques chambres de couple ou individuelles : à préciser à l'inscription)

ACTIVITÉS

Un éventail d'activités et d'animations est proposé. Toutes les activités et animations citées dans les descriptifs des séjours ne sont pas contractuelles : elles dépendent des possibilités et désirs de chacun, des conditions météorologiques, et des événements du moment.

ÉQUIPE D'ANIMATION

Nos équipes se composent de deux, trois ou quatre accompagnateurs selon la taille des groupes. Leur rôle est d'assurer le bon déroulement du séjour, garantissant un cadre rassurant et convivial afin de favoriser les relations entre participants. Durant le séjour, les animateurs restent en contact avec le Service Vacances afin de proposer un soutien et une prise en charge adaptés à chaque participant. Sur le plan pratique, ils assurent l'organisation des activités et tout ce qui concerne la vie du groupe.

TRAITEMENT MÉDICAL

En cas de besoin ou si vous le désirez, en accord avec votre référent, les membres de l'équipe d'animation appliquent les prescriptions du traitement médical. En cas de traitement spécifique précisé lors de l'inscription (injection...), il est fait appel à des professionnels de la santé (médecin, infirmière).

Vous devez posséder :

- **VOTRE TRAITEMENT MÉDICAL CONDITIONNÉ DANS UN OU PLUSIEURS SEMAINIERS EN QUANTITÉ SUFFISANTE POUR TOUTE LA DURÉE DU SÉJOUR.**
- **VOTRE CARTE VITALE ET UNE ORDONNANCE EN COURS DE VALIDITÉ**

ARGENT DE POCHE

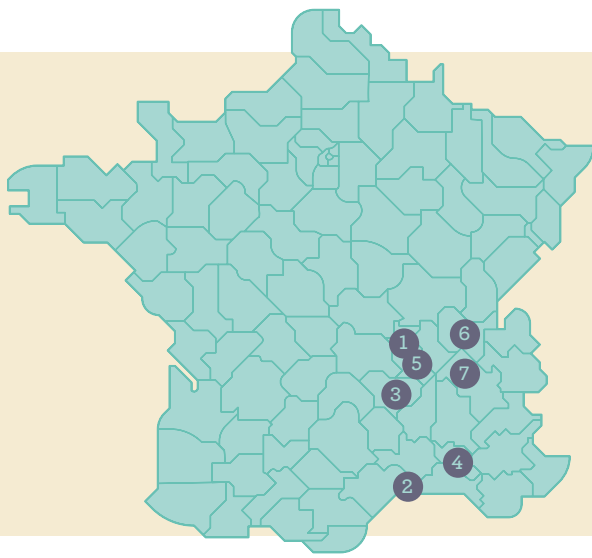
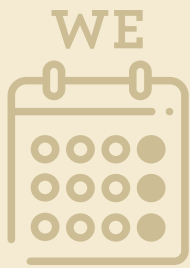
Vous devez disposer d'une somme d'argent de poche vous permettant de faire face à vos dépenses personnelles (cigarettes, souvenirs, cartes postales, etc.)

Si besoin ou si vous le souhaitez, l'équipe d'animation peut vous aider à assurer la gestion de votre argent de poche.

COMPTE RENDU DE SÉJOUR

(réservé aux équipes médico-sociales)

Un compte rendu du séjour de vacances peut être établi **sur demande et celle-ci doit être spécifiée à l'inscription.**



week-ends



1



Sauvain [LOIRE]

Érigé au cœur d'un territoire authentique et préservé, Sauvain, ancien village médiéval fortifié, s'étend jusqu'au point culminant des monts du Forez. Ici, patrimoine rime avec paysage... Vous séjournerez au cœur du Forez, à 30 kilomètres de Montbrison, dans un agréable et confortable gîte de caractère.

MARS 2020

Du vendredi 27/03 (après-midi)
au dimanche 29/03

PRIX 320 €



2



Grau-du-roi [GARD]

Amateurs de petits villages de pêche, de criques isolées et de plages désertes s'abstenir ! Avouons-le, il y aussi un certain plaisir à l'effervescence des vacances dans une formidable station balnéaire... Et en plus des « Gelati », des gaufres et des robes à 10 €, cette station vous offre la convivialité de son marché, le charme de son port de pêche, ainsi que ses 18 km de plages de sable.

MAI 2020, WEEK-END

DE L'ASCENSION

Du jeudi 21/05 au dimanche 24/05

PRIX 500 €



3



Saint Paulien [HAUTE-LOIRE]

À 15 kilomètres du Puy en Velay, Saint Paulien est une petite commune située aux portes de l'Auvergne. Le paysage offre un extraordinaire décor de volcans éteints, de vastes forêts, de plateaux et de rivières qui séduiront les amoureux de la nature et de la quiétude des grands espaces !

MAI 2020, WEEK-END

DE L'ASCENSION

Du jeudi 21/05 au dimanche 24/05

PRIX 500 €



4



Bollène [VAUCLUSE]

À 53 kilomètres d'Avignon et 20 kilomètres d'Orange, au milieu des champs de lavandes et d'oliviers, Bollène vous souhaite la bienvenue ! Sa situation géographique centrale, aux portes de la Provence, vous permettra de découvrir l'ensemble de ses sites exceptionnels.

MAI 2020, WEEK-END

DE LA PENTECÔTE

Du vendredi 29/05 (après-midi)
au lundi 01/06

PRIX 440 €



5



Le Crozet [LOIRE]

Situé au nord du département de la Loire, aux portes des Monts de la Madeleine, du Bourbonnais, du Brionnais et de la plaine de Roanne, Le Crozet est un petit village sympathique, idéal pour de multiples découvertes. Vous serez accueilli dans un havre de paix et de tranquillité, à 2 km de La Pacaudière et 25 km de Roanne.

OCTOBRE 2020

Du vendredi 09/10 (après-midi)
au dimanche 11/10

PRIX 320 €



6



Cormaranche-en-Bugey [AIN]

Situé à 90 kilomètres de Lyon et 25 km d'Hauteville, Cormaranche-en-Bugey est un petit village pittoresque de moyenne montagne. Vous séjournerez au cœur du village dans une spacieuse maison de caractère.

NOVEMBRE 2020

Du vendredi 13/11 (après-midi)
au dimanche 15/11

PRIX 320 €



7



Fitialieu [ISÈRE]

Vous serez hébergé à 50 kilomètres de Lyon et 2 kilomètres des Abrets, au cœur du petit village de Fitialieu, dans une magnifique et lumineuse maison qui sera le point de départ idéal pour découvrir tous les charmes de cette belle région.

DÉCEMBRE 2020

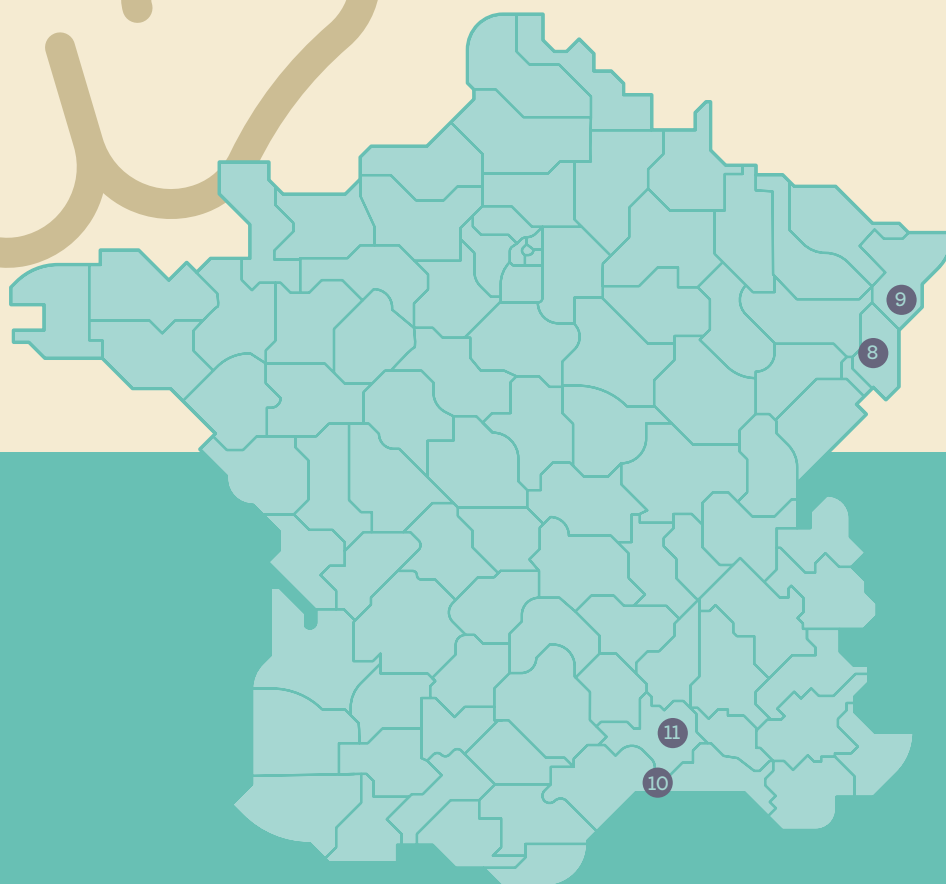
Du vendredi 04/12 (après-midi)
au dimanche 06/12

PRIX 320 €





séjours printemps



SÉJOURS MONTAGNE

8 VENTRON - Les Vosges

p. 18



SÉJOURS CAMPAGNE

9 SERMERSHEIM - Bas-Rhin

p. 19



SÉJOURS BORD DE MER

10 GRAU-DU-ROI - Gard

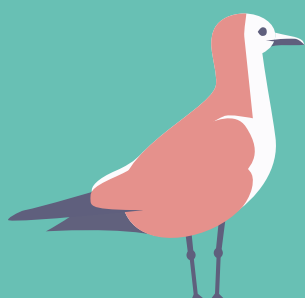
p. 20



SÉJOURS SUD

11 MONTFRIN-Le-Syrah - Gard

p. 21





8



*Environnement
 calme et reposant*
Grands espaces
*Salle de jeux
 des années 80*

Ventron [LES VOSGES]



Niché à 1200 mètres d'altitude, au cœur du Massif Vosgien, aux portes de l'Alsace, dans le Parc Naturel Régional des Hautes Vosges, Ventron est un petit village verdoyant où la forêt est omniprésente. Les Hautes-Vosges c'est la promesse du dépaysement, de l'air pur et des grands espaces, mais aussi une région de culture au beau patrimoine. Oxygénez-vous le temps d'un séjour dans ce beau coin de France en vert et bleu!

HÉBERGEMENT

Accueil de couple possible

Vous serez hébergé dans une agréable maison isolée de 145 m² classée 3 épis aux Gîtes de France, située en bordure de ruisseau à proximité de la forêt, sur les hauteurs du village de Ventron.

Au RDC: Salon détente, une chambre de 3 personnes, une salle d'eau (douche), un WC.

À l'étage: Salon cuisine donnant sur une grande terrasse aménagée de 40 m², quatre chambres d'une à trois personnes, une salle de bain, un WC.

À l'extérieur: Grand espace extérieur aménagé équipé de plusieurs terrasses avec salons de jardin, barbecue, terrain de pétanque, jeu géant de quilles et table de ping-pong. Une petite salle de jeux indépendante avec flipper, baby-foot et jeux électroniques des années 80.

Équipements + : lave-linge, lave-vaisselle, TV, TNT Satellite, lecteur DVD, terrasse panoramique de 40 m², nombreuses activités sur place: pétanque, quilles géantes, ping-pong, salle de jeux. Accès privé à un ruisseau. Petits commerces à 2 kilomètres. Un minibus à disposition du groupe.

ANIMATIONS POSSIBLES

- Visite du musée du textile des Vosges
- Possibilité d'excursions pédestres pour les amateurs
- Découverte de la route des crêtes
- Baignade à la base de loisirs du Lac de la Moselette, activités et karaoké sur place!
- Visite de la chèvrerie de Peute-Goutte
- Découverte de l'artisanat local: visite de la confiserie Bressaude, la miellerie du Mettey, la ferme aux herbes
- Excursion en Alsace
- Découverte du magnifique lac de Gérardmer, la perle des Vosges
- Marchés locaux
- Activités sur place (ping-pong, flipper, baby-foot, jeu de quilles, pétanque...)
- Animations de soirées

GROUPE

7 vacanciers et 2 accompagnateurs

DATES	PRIX
Du 18/04/20 au 25/04/20	À partir de 980 €*

* voir page 10 pour calculer le montant de votre séjour
 Pour l'organisation de votre séjour, reportez-vous aux pages 12 et 13
 Pré-inscription par téléphone au 04 72 10 01 30





*Nature et visites
 culturelles*
Charmes de l'Alsace
*Excursion en
 Allemagne*

Sermersheim [BAS-RHIN]



L'Alsace recèle de nombreux trésors : églises anciennes, châteaux médiévaux, petits musées surprenants de richesses. Certains des plus beaux villages traditionnels de France se

situent dans cette région. C'est également une invitation au retour à la nature avec ses vallons verdoyants, ses étangs et ses forêts ombragées riches d'une faune abondante et variée. Découvertes en perspective ! Sermersheim se situe entre Colmar et Strasbourg, à 15 kilomètres de Sélestat et quelques kilomètres seulement de l'Allemagne.

GROUPE

7 vacanciers et 2 accompagnateurs

DATES

Du 18/04/20 au 25/04/20

PRIX

À partir de **980 €***

* voir page 10 pour calculer le montant de votre séjour
 Pour l'organisation de votre séjour, reportez-vous aux pages 12 et 13
 Pré-inscription par téléphone au 04 72 10 01 30

HÉBERGEMENT

Accueil de couple possible

Vous serez hébergé dans une spacieuse maison isolée de 220 m² en lisière de forêt, classée 3 épis aux Gîtes de France.

Au RDC : Salle à manger / salon, cuisine équipée, quatre chambres d'une à deux personnes, salle d'eau, WC.

À l'étage : Deux chambres d'une et deux personnes, salle d'eau, WC, palier-mezzanine aménagé.

Équipements + : Draps fournis.

Cour et grand espace vert arboré privatif avec salon de jardin et barbecue, lave-linge, lave-vaisselle, cheminée, TV. Un minibus à disposition.

ANIMATIONS POSSIBLES

- Visite de Strasbourg et de sa célèbre cathédrale
- Visite de la célèbre brasserie Kronenbourg
- Découverte de la maison du pain d'épice
- Excursion à Colmar
- Découverte d'Obernay
- Visite du château du Haut-Koenigsbourg
- Découverte des produits du terroir
- Excursion en Allemagne
- Pétanque
- Soirées festives



*Plages
 et commerces
 à proximité*
*Découverte
 de la Camargue*



10



Grau-du-roi [GARD]

20

amabc - séjours printemps



IMPORTANT : Séjour dynamique pour des vacanciers au tempérament actif, se repérant facilement, présentant peu de difficulté dans la gestion de leurs relations sociales.

Amateurs de petits villages de pêche, de criques isolées et de plages désertes s'abstenir ! Mais avouons-le, il y a aussi un certain plaisir à se laisser aller dans l'effervescence des vacances dans une formidable station balnéaire...

Et en plus des « Gelati », des gaufres et des robes à 10 €, cette station vous offre la convivialité de son marché provençal, le charme de son port de pêche, ainsi que ses 18 kilomètres de plages de sable. Bienvenue au Grau-du-Roi !

GROUPE

7 vacanciers et 2 accompagnateurs

DATES

Du 18/04/20 au 25/04/20

PRIX

À partir de 980 €*

* voir page 10 pour calculer le montant de votre séjour
 Pour l'organisation de votre séjour, reportez-vous aux pages 12 et 13
 Pré-inscription par téléphone au 04 72 10 01 30

HÉBERGEMENT

Accueil de couple possible

Vous résiderez à 500 mètres de la mer, dans un quartier calme du Grau du Roi, dans une agréable maison de 123 m² sur un terrain clos et arboré de 450 m². La maison dispose d'une grande terrasse semi couverte avec salon de jardin et barbecue, ainsi qu'une autre terrasse couverte par vigne. Une spacieuse piscine hors sol est à disposition.

Au RDC : Grand et lumineux salon / salle à manger avec cuisine américaine, cellier, salle de bain (baignoire), WC.

À l'étage : 4 chambres d'une à quatre personnes, salle d'eau (douche), 2 WC indépendants.

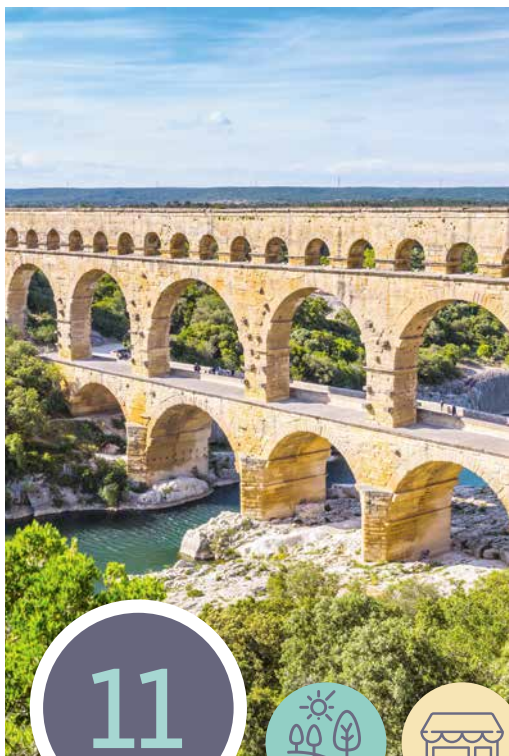
Équipements + : Draps fournis.

Climatisation, deux TV, WIFI, piscine hors sol, terrasses. Commerces à 800 mètres. Un minibus à disposition.

ANIMATIONS POSSIBLES

- Découverte de la Camargue
- Excursion et shopping aux Saintes Maries de la Mer
- Découverte du Pont du Gard, le marché d'Uzès
- Balade à Aigues Mortes
- Sorties nocturnes (bals, fêtes foraines, marchés artisanaux...)





*Maison au cœur
 du village*
Excursion à la mer
*Village provençal
 dans région
 touristique*

11



Montfrin-le-Syrah [GARD]



À proximité du Pont du Gard, le village de Montfrin vous accueille aux portes de la Provence et de la Camargue. Entre Nîmes, Arles et Avignon ce territoire sauvage baigné de soleil et parsemé d'étangs offre aux visiteurs toute la richesse de sa culture et de ses traditions.

GROUPE

7 vacanciers et 2 accompagnateurs

DATES

Du 18/04/20 au 25/04/20

PRIX

À partir de 980 €*

* voir page 10 pour calculer le montant de votre séjour
 Pour l'organisation de votre séjour, reportez-vous aux pages 12 et 13
 Pré-inscription par téléphone au 04 72 10 01 30

HÉBERGEMENT

Accueil de couple possible

Vous serez hébergé dans une spacieuse et lumineuse maison rénovée de 170 m² classée 3 épis aux Gîtes de France, située dans un quartier résidentiel, à 500 mètres du centre du village.

Au RDC: Cuisine équipée, spacieuse salle à manger, salon TV, une chambre individuelle avec salle d'eau et WC.

À l'étage: Deux chambres de deux personnes avec chacune une salle d'eau et WC, deux chambres de trois personnes, une salle d'eau, WC.

Équipements + : Draps fournis.

Maison climatisée, petite cour intérieure avec salon de jardin, terrasse, TV, lave-vaisselle et lave-linge.

Commerces à 500 mètres.

Un minibus à disposition.

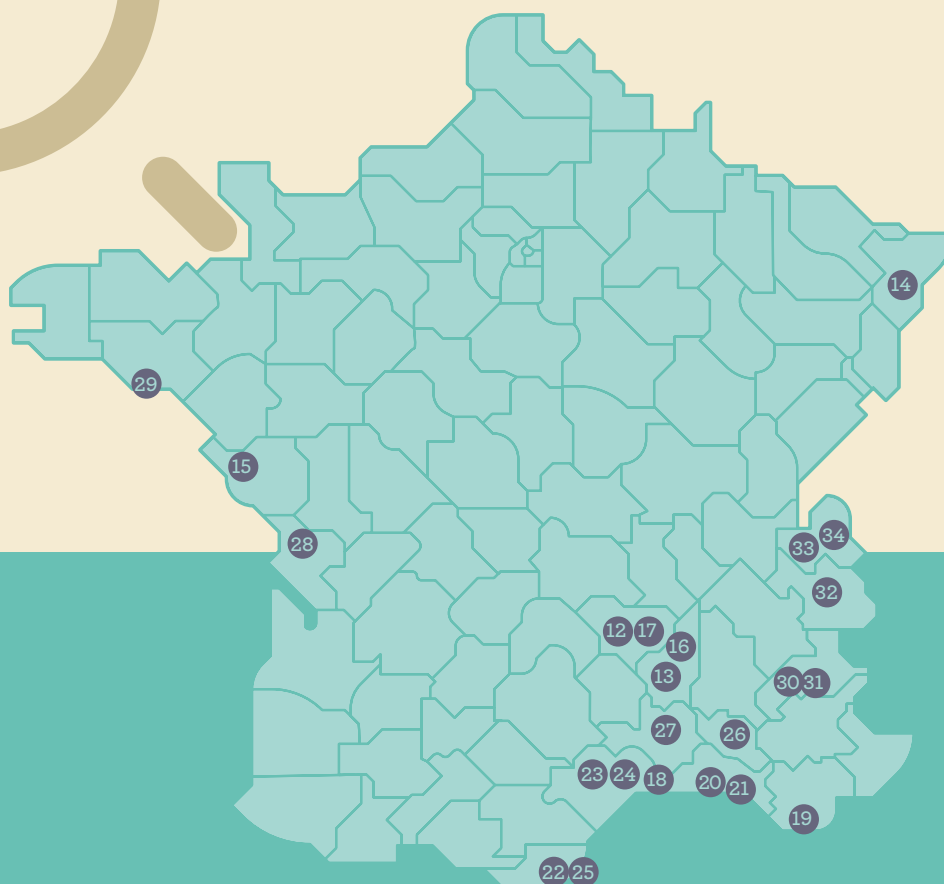
ANIMATIONS POSSIBLES

- Visite d'Arles, Nîmes
- Découverte du Pont du Gard
- Croisière en péniche sur le Petit Rhône
- Excursion aux Saintes Maries de la Mer
- Visite du musée du bonbon Haribo
- Nombreuses fêtes de village
- Marchés provençaux
- Équitation, pétanque
- Animations de soirées





séjours été



SÉJOURS À LA CAMPAGNE

- 12 SAINT-PAULIEN - Haute-Loire p. 24
- 13 ACCONS - Ardèche p. 25
- 14 SERMERSHEIM - Bas-Rhin p. 26
- 15 VIX / LE MARAIS POITEVIN - Vendée p. 27
- 16 LES OLLIÈRES-SUR-EYRIEUX - Ardèche p. 28
- 17 GRAZAC - Haute-Loire p. 29



SÉJOURS MER ET BORD DE MER

- 18 LE GRAU-DU-ROI - Gard p. 30
- 19 LA SEYNE SUR MER - Var p. 31
- 20 CARRY-LE-ROUET - Bouches-du-Rhône p. 32
- 21 SAINTES-MARIES-DE-LA-MER - Bouches-du-Rhône p. 33
- 22 ARGELÈS-SUR-MER - Pyrénées-Orientales p. 34
- 23 LUNEL - Hérault p. 35
- 24 PORTIRAGNES-PLAGE - Hérault p. 36
- 25 ARGELÈS-SUR-MER - Pyrénées-Orientales p. 37



SÉJOURS SUD

- 26 BOLLÈNE - Vaucluse p. 38
- 27 MONTRIN-Le-Syrah - Gard p. 39



SÉJOURS OCÉAN

- 28 BALANZAC - Charente-Maritime p. 40
- 29 VANNES - Morbihan p. 41



SÉJOURS MONTAGNE

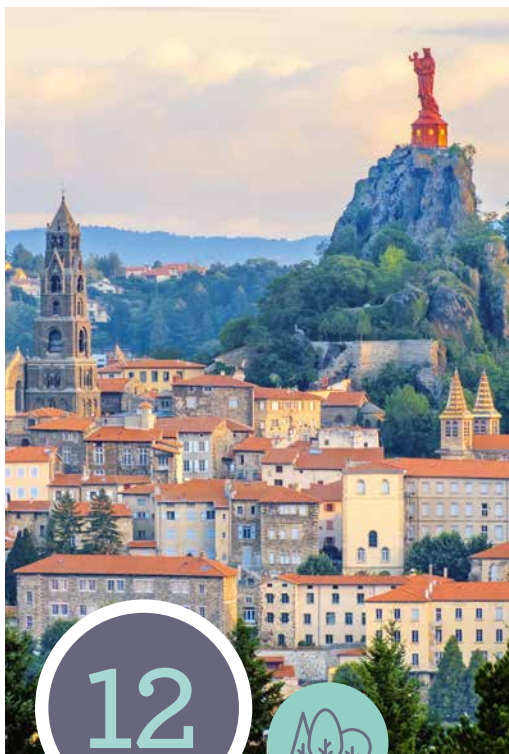
- 30 BRIANÇON - Hautes-Alpes p. 42
- 31 BRIANÇON Ville - Hautes-Alpes p. 43
- 32 SAINT MARTIN - LES MENUIRES - Savoie p. 44
- 33 SAMOËNS - Haute-Savoie p. 45
- 34 LA CHAPELLE D'ABONDANCE - Haute-Savoie p. 46



SÉJOURS ÉTRANGER

- 35 ALCOBAÇA - Portugal p. 47
- 36 CONG - Irlande p. 48



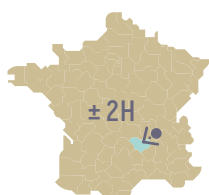


Activités variées
Maison située
au cœur du village

12



Saint-Paulien [HAUTE-LOIRE]



À 15 km du Puy en Velay, Saint Paulien est une petite ville située aux portes de l'Auvergne où il fait bon vivre. Les paysages alentour offrent un extraordinaire décor de volcans éteints, de vastes forêts, de plateaux et de rivières qui séduiront les amoureux de la nature et de la quiétude des grands espaces. Dépaysement garanti !

GROUPE

7 vacanciers et 2 accompagnateurs

DATES	PRIX
Du 01/08/20 au 15/08/20	À partir de 1840 €* 
Du 16/08/20 au 22/08/20	À partir de 860 €* 
Du 23/08/20 au 29/08/20	À partir de 990 €* 

* voir page 10 pour calculer le montant de votre séjour
 Pour l'organisation de votre séjour, reportez-vous aux pages 12 et 13
 Pré-inscription par téléphone au 04 72 10 01 30

HÉBERGEMENT

Accueil de couple possible

Vous serez hébergé dans une spacieuse maison de 200 m² entourée d'un vaste terrain clos, classée 3 épis aux Gîtes de France.

Au RDC : Séjour-cuisine, trois chambres d'une à deux personnes avec salle d'eau et WC privés.

À l'étage : Deux chambres de deux et trois personnes avec salle d'eau et WC privés.

Équipements + : Lave-linge, lave-vaisselle, sèche-linge, terrasses, salons de jardin, barbecue. Un minibus à disposition.

ANIMATIONS POSSIBLES

- Visite du château de la Rochelambert accroché à flanc de montagne, dominant les gorges de la Borne
- Excursion au Puy en Velay
- Découverte des volcans dont le Mont Bar, des gorges de la Loire, du mont Mézenc, point culminant de la Haute-Loire...
- Centre aquatique de St Paulien
- Visite du musée des Manufactures de Dentelles à Retournac
- Animations de soirées

Environnement
calme et verdoyant
Région touristique

13



Accons [ARDÈCHE]



De par la qualité de ses paysages et de ses sites, l'Ardèche est aujourd'hui une destination touristique incontournable. Visiter l'Ardèche, c'est s'imprégner de son histoire, de son patrimoine, de sa gastronomie. Au cœur de l'Ardèche verte située au nord du département, dans la Vallée du Doux, le pays des monts du Vivarais offre un espace naturel d'une grande variété de reliefs et de végétations. Accons se situe dans cette vallée, à 6 kilomètres du Cheylard.

GROUPE

7 vacanciers et 2 accompagnateurs

DATES

Du 16/08/20 au 29/08/20

PRIX

À partir de 1720 €*

* voir page 10 pour calculer le montant de votre séjour
Pour l'organisation de votre séjour, reportez-vous aux pages 12 et 13
Pré-inscription par téléphone au 04 72 10 01 30

HÉBERGEMENT

Accueil de couple possible

Vous serez hébergé dans une agréable maison de plain-pied de 180 m² (accès à la maison par une passerelle en bois) classée 3 épis aux gîtes de France. Vous apprécierez sa luminosité exceptionnelle, son environnement isolé et la vue dégagée qu'elle vous offre vers le plateau Ardéchois et les sommets environnants du Serre en Don, et jusqu'au rocher de Brion.

Au RDC : Spacieux salon / salle à manger avec cheminée, coin salon TV, cuisine, deux salles d'eau, une salle de bains, trois WC indépendants, cinq chambres d'une à quatre personnes.

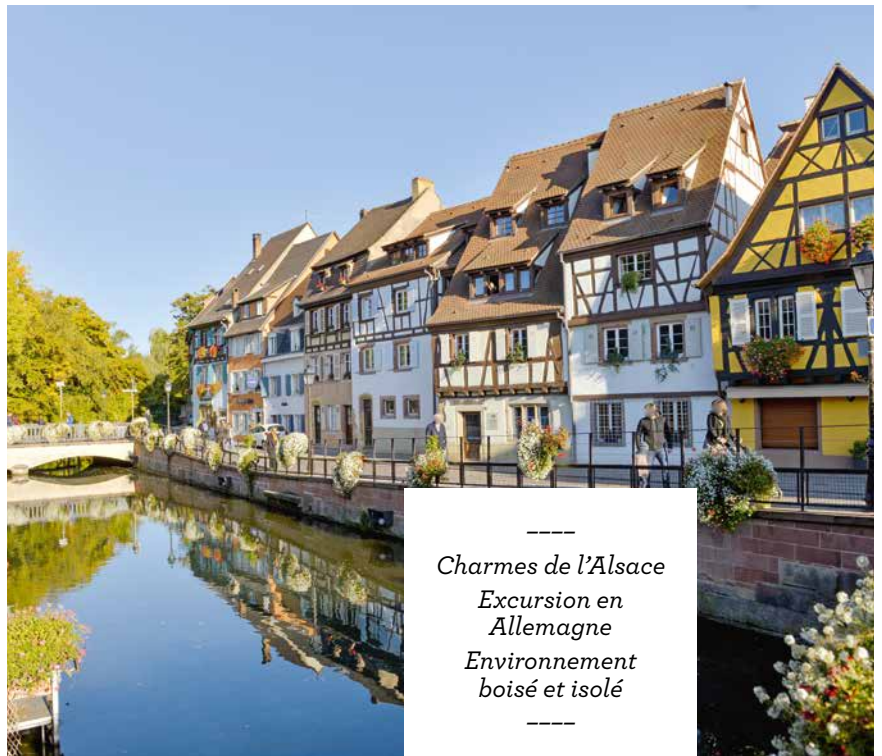
Équipements + : Draps fournis.

Espace extérieur privé avec salon de jardin et barbecue, TV, lecteur DVD, lave-vaisselle, WIFI, cheminée.
Un minibus à disposition.

ANIMATIONS POSSIBLES

- Visite de la miellerie familiale, à 200 mètres de la maison
- Découverte de la ferme des châtaigniers
- Visite du parc animalier de la Vallée d'Amorok
- Excursion en petit train à vapeur, unique moyen pour découvrir les paysages magnifiques de la vallée des Gorges du Doux
- Visite de la ferme des escargots
- Découverte des grands espaces naturels du plateau ardéchois : le Mont Gerbier de Jonc et la source de la Loire, le massif du Mézenc, les grottes aménagées, la vallée du bijou...
- Marchés artisanaux
- Fêtes locales
- Pétanque





Charmes de l'Alsace
Excursion en
Allemagne
Environnement
boisé et isolé

14



Sermersheim [BAS-RHIN]




L'Alsace recèle de nombreux trésors : églises anciennes, châteaux médiévaux, petits musées surprenants de richesses. Certains des plus beaux villages traditionnels de France se

situent dans cette région. C'est également une invitation au retour à la nature avec ses vallons verdoyants, ses étangs et ses forêts ombragées riches d'une faune abondante et variée.

Sermersheim se situe entre Colmar et Strasbourg, à 15 kilomètres de Sélestat et quelques kilomètres seulement de l'Allemagne.

GROUPE

7 vacanciers et 2 accompagnateurs

DATES	PRIX
Du 25/07/19 au 31/07/19 	À partir de 990 €*
Du 01/08/19 au 10/08/19	À partir de 1220 €*
Du 11/08/19 au 20/08/19	À partir de 1220 €*
Du 21/08/19 au 29/08/19	À partir de 1105 €*

* voir page 10 pour calculer le montant de votre séjour
 Pour l'organisation de votre séjour, reportez-vous aux pages 12 et 13
 Pré-inscription par téléphone au 04 72 10 01 30

HÉBERGEMENT

Accueil de couple possible

Vous serez hébergé dans une spacieuse et confortable maison de 220 m² en lisière de forêt, classée 3 épis aux Gîtes de France.

Au RDC: Salle à manger / salon, cuisine équipée, quatre chambres d'une à deux personnes, salle d'eau, WC.

À l'étage: Deux chambres d'une et deux personnes, salle d'eau, WC, palier - mezzanine aménagée.

À l'extérieur: Cour et grand espace vert arboré privatif avec salon de jardin et barbecue

Équipements + : Draps fournis.
 Lave-linge, lave-vaisselle, cheminée, TV.
 Un minibus à disposition.

- Pour les amateurs, possibilité de randonnées pédestres à partir de la maison
- Pétanque
- Visite de Strasbourg et de sa célèbre cathédrale
- Visite de la célèbre brasserie Kronenbourg, maison du pain d'épice
- Excursion à Colmar, Obernai
- Visite du château du Haut-Koenigsbourg
- Découverte des produits du terroir
- Excursion en Allemagne
- Nombreuses fêtes locales axées sur le folklore, la musique et la gastronomie
- Soirées festives

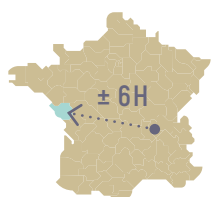


*Excursion
à La Rochelle
Environnement
calme et reposant
Découverte
du Marais Poitevin*

15



Vix Le Marais poitevin [VENDEE]



Vix est un petit village situé à 30 kilomètres de La Rochelle, cité maritime réputée pour ses ports, ses longues plages de sable fin et son magnifique aquarium.

Dans ce splendide écrin de verdure, vous pourrez à la fois apprécier le calme du Marais Poitevin, découvrir la richesse de sa flore et de sa faune, vous balader en barque sur ses célèbres canaux, mais aussi visiter ses abbayes, ses cités médiévales, participer aux fêtes villageoises ; autant d'activités qui égayeront ce séjour au vert ! Dépaysement garanti !

GROUPE

7 vacanciers et 2 accompagnateurs

DATES	PRIX
Du 18/07/20 au 31/07/20	À partir de 1720 €*
Du 01/08/20 au 15/08/20	À partir de 1840 €*
Du 16/08/20 au 29/08/20	À partir de 1720 €*

* voir page 10 pour calculer le montant de votre séjour
 Pour l'organisation de votre séjour, reportez-vous aux pages 12 et 13
 Pré-inscription par téléphone au 04 72 10 01 30

HÉBERGEMENT

Accueil de couple possible

Vous serez hébergé dans une maison de 170 m², située dans une zone résidentielle du village de Vix.

Au RDC : petite véranda, salon détente, grande salle à manger/cuisine, une chambre de deux personnes, une chambre de quatre personnes avec salle d'eau comprenant un WC, une autre salle d'eau et un WC indépendant.

À l'étage : Deux chambres de deux et trois personnes, une salle d'eau avec WC.

À l'extérieur : Jardin ombragé clos avec salon de jardin et barbecue, une cour devant la maison.

Équipements + : lave-linge, lave-vaisselle, TV.
 Petits commerces à 500 mètres.
 Un minibus à disposition du groupe.

ANIMATIONS POSSIBLES

- Découverte de la Venise Verte et de ses magnifiques villages : Saint Sigismond, Mailliezais, Le Mazeau...
- Promenade à l'île de Charrouin
- Découverte de Vouvant, un des plus beaux villages de France réputé pour sa cité médiévale et la légende de sa tour Mélusine
- Excursion et shopping à La Rochelle et possibilité de baignade pour les amateurs
- Promenade en barque pour les amateurs
- Visite de la ferme pédagogique « l'écurie du marais »
- Pétanque
- Animations de soirées





16



*Séjour dynamique
 dans un camping 4**
 Découverte de
 l'Ardèche

Les Ollières-sur-Eyrieux [ARDÈCHE]



IMPORTANT : Séjour dynamique pour des vacanciers au tempérament actif, se repérant facilement, présentant peu de difficulté dans la gestion de leurs relations sociales.

À 1h30 de Lyon, au cœur de l'Ardèche, dans la vallée de l'Eyrieux, le camping classé 4 étoiles du petit village des Ollières-sur-Eyrieux vous accueille dans une ambiance agréable et familiale. Ce séjour séduira autant les amateurs en quête d'évasion et de paysages (vallées, plateaux, monts...) que les vacanciers souhaitant bénéficier de toutes les activités proposées par le camping (piscine, animations de soirées, activités sportives...)

GROUPE

8 vacanciers et 2 accompagnateurs

DATES

Du 01-08-20 au 15-08-20

Du 16-08-20 au 29-08-20

PRIX

À partir de **1840 €***

À partir de **1720 €***

* voir page 10 pour calculer le montant de votre séjour
 Pour l'organisation de votre séjour, reportez-vous aux pages 12 et 13
 Pré-inscription par téléphone au 04 72 10 01 30

HÉBERGEMENT

Accueil de couple possible

Vous serez hébergé dans **2 mobile homes** grand confort de 42 m² chacun.

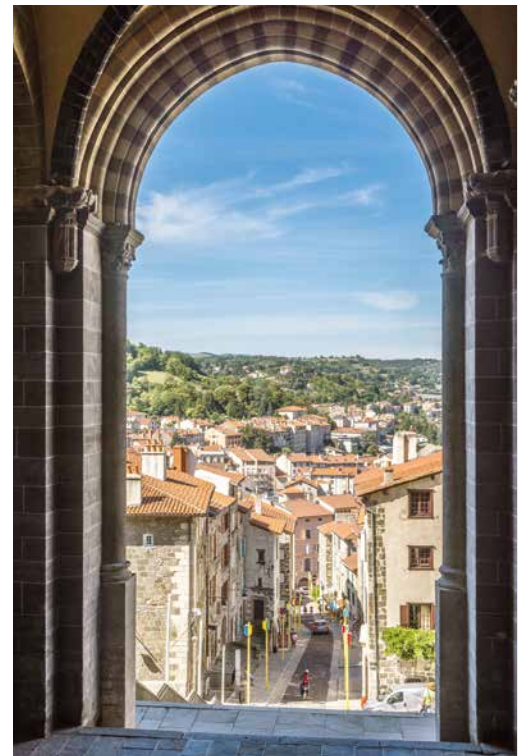
Chaque mobil home est équipé d'une terrasse couverte et d'un salon de jardin.

À l'intérieur : salon avec kitchenette, une salle d'eau, un WC séparé, une chambre pour une personne et deux chambres de deux personnes.

Équipements + : Deux voitures à disposition.

ANIMATIONS POSSIBLES

- Piscine sur place
- Animations de soirées, karaoké, spectacles
- Activités sportives sur place
- Découverte du safari du parc de Peaugres
- Visite de la maison du châtaignier à Saint Pierreville
- Visite du Musée de la terre ardéchoise à Privas
- Excursion au Mont Gerbier-de-Jonc
- Découverte du château de Crussol, forteresse médiévale dominant la vallée du Rhône
- Visite du Musée Alphonse Daudet à Saint-Alban-Auriolles
- Pétanque



 Environnement
 calme et isolé
 Excursion au
 Puy en Velay

17



Grazac [HAUTE-LOIRE]



Entre vastes étendues de plateaux volcaniques et vallées aux forêts de sapins, la Haute-Loire est un pays aux charmes contrastés qui séduit par sa nature sauvage et sa qualité de vie. Sur une altitude moyenne

de 850 m vous profiterez de tous les atouts d'une destination de moyenne montagne : air sain et vivifiant, été chaud mais toujours avec « un petit air ». Au sud de l'Auvergne et tout proche d'Yssingeaux, le hameau de Grazac se situe à 35 kilomètres environ du Puy en Velay.

GROUPE

7 vacanciers et 2 accompagnateurs

DATES	PRIX
Du 18/07/20 au 24/07/20	À partir de 860 €*
Du 25/07/20 au 31/07/20	À partir de 860 €*
Du 01/08/20 au 15/08/20	À partir de 1840 €*
Du 16/08/20 au 29/08/20	À partir de 1720 €*

* voir page 10 pour calculer le montant de votre séjour
 Pour l'organisation de votre séjour, reportez-vous aux pages 12 et 13
 Pré-inscription par téléphone au 04 72 10 01 30

HÉBERGEMENT

À proximité du village de Grazac, surplombant les gorges sauvages du Lignon, vous serez hébergé dans une ancienne ferme rénovée en un gîte spacieux et confortable.

Au rez-de-chaussée de la maison se situent la cuisine, une grande salle à manger avec coin salon, TV, babyfoot et poêle à bois. Un WC indépendant est accessible à ce niveau.

À l'étage : 2 chambres avec 1 lit 140 chacune, 2 chambres équipées de 2 lits 90 chacune et 1 chambre avec 3 lits 90. 1 grande salle de bains avec douche et baignoire, 1 salle d'eau et 1 WC indépendant.

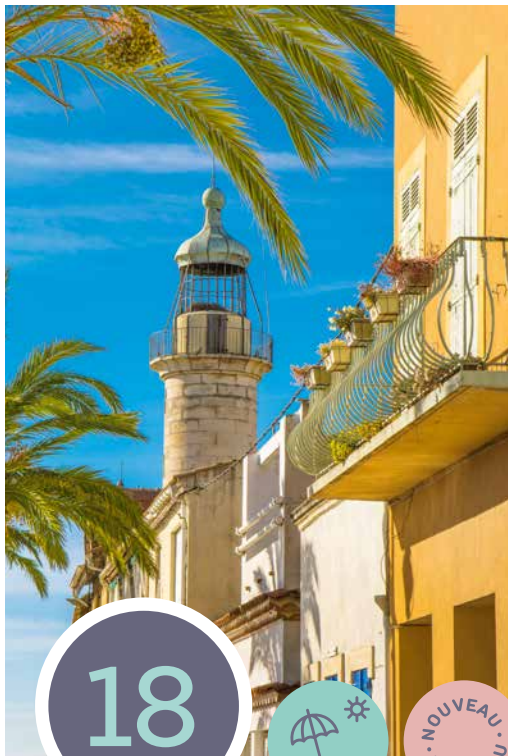
À l'extérieur : vous pourrez profiter d'une grande cour aménagée d'une terrasse couverte, idéale pour les repas abrités. Un majestueux tilleul trône au centre apportant l'ombre et la douce fraîcheur tant convoitée durant les chaudes journées d'été.

Équipements + : Babyfoot, salon de jardin, barbecue, TV, lecteur DVD, poêle à bois, lave linge, lave vaisselle
 Un minibus à disposition

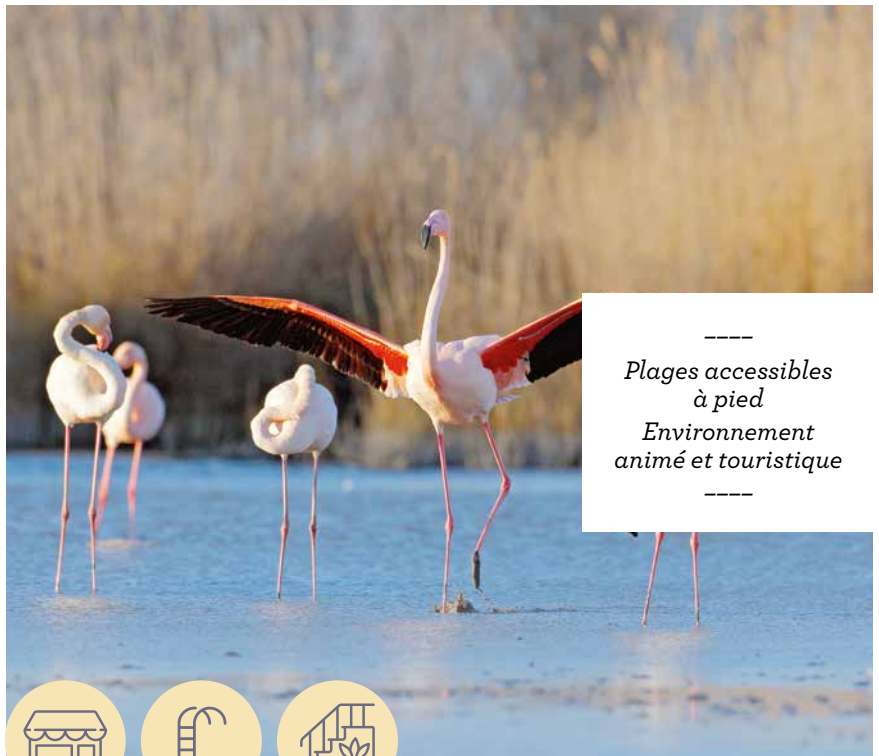
ANIMATIONS POSSIBLES

- Visite du musée de la distillerie de verveine
- Visite du musée de la faïence pharmaceutique
- Découverte de l'artisanat local
- Excursion au Puy en Velay
- Marchés régionaux
- Soirées dansantes
- Maison de l'Escargot, gorges du Lignon,
- Base de loisirs de Lavalette à 8 km (baignade, voile, aviron),
- Yssingeaux à 9 km (hôtel de ville, sucs, musée, bowling, cinéma)



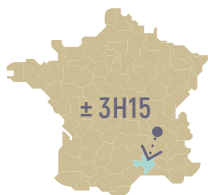


18



Plages accessibles
à pied
Environnement
animé et touristique

Grau-du-Roi [GARD]



IMPORTANT : Séjour dynamique pour des vacanciers au tempérament actif, se repérant facilement, présentant peu de difficulté dans la gestion de leurs relations sociales.

Amateurs de petits villages de pêche, de criques isolées et de plages désertes s'abstenir ! Mais avouons-le, il y a aussi un certain plaisir à se laisser aller dans l'effervescence des vacances dans une formidable station balnéaire... Et en plus des « Gelati », des gaufres et des robes à 10 €, cette station vous offre la convivialité de son marché, le charme de son port de pêche, ainsi que ses 18 kilomètres de plages de sable.

GROUPE

7 vacanciers et 2 accompagnateurs

DATES	PRIX
Du 13/06/20 au 19/06/20	À partir de 860 €*
Du 20/06/20 au 26/06/20	À partir de 860 €*
Du 27/06/20 au 03/07/20	À partir de 860 €*
Du 04/07/20 au 10/07/20	À partir de 860 €*
Du 11/07/20 au 20/07/20	À partir de 1220 €*
Du 21/07/20 au 31/07/20	À partir de 1350 €*
Du 01/08/20 au 21/08/20	À partir de 2580 €*
Du 22/08/20 au 02/09/20	À partir de 1475 €*
Du 03/09/20 au 12/09/20	À partir de 1220 €*

HÉBERGEMENT

Accueil de couple possible

Vous résiderez à 500 mètres de la mer, dans un quartier calme du Grau du Roi, dans une agréable maison de 123 m² sur un terrain clos et arboré de 450 m². La maison dispose d'une grande terrasse semi couverte avec salon de jardin et barbecue, ainsi qu'une autre terrasse couverte par vigne. Une spacieuse piscine hors sol est à disposition.

Au RDC : Grand et lumineux salon / salle à manger avec cuisine américaine, cellier, salle de bain (baignoire), WC.

À l'étage : 4 chambres d'une à quatre personnes, salle d'eau (douche), 2 WC indépendants.

Équipements + :

Climatisation, Deux TV, WIFI, Piscine hors sol, terrasses. Commerces à 800 mètres. Un minibus à disposition.

ANIMATIONS POSSIBLES

- Découverte de la Camargue
- Baignade en mer
- Excursion et shopping aux Saintes Maries de la Mer
- Découverte du Pont du Gard, le marché d'Uzès
- Balade à Aigues Mortes
- Sorties nocturnes (bals, fêtes foraines, marchés artisanaux...)

* voir page 10 pour calculer le montant de votre séjour
Pour l'organisation de votre séjour, reportez-vous aux pages 12 et 13
Pré-inscription par téléphone au 04 72 10 01 30

 Région touristique
 et animée
 Découverte du Var
 entre mer et massifs



19



La Seyne-sur-mer [VAR]



IMPORTANT : Séjour dynamique pour des vacanciers au tempérament actif, se repérant facilement, présentant peu de difficulté dans la gestion de leurs relations sociales.

En Provence, au bord de la Méditerranée et face à la rade de Toulon, La Seyne sur Mer vous promet des vacances réussies toute l'année ! Côté mer, vous découvrirez le célèbre rocher des « Deux Frères » depuis la plus grande plage de La Seyne « Les Sablottes », où vous pourrez plonger dans ses eaux cristallines. Côté forêt, ce sont des paysages grandioses et préservés qui s'offriront à vous. La Corniche Merveilleuse vous permettra d'accéder au sommet du massif du Cap Sicié d'où vous pourrez admirer un panorama exceptionnel sur le littoral et les îles.

GROUPE

7 vacanciers et 2 accompagnateurs

DATES	PRIX
Du 18/07/20 au 31/07/20	À partir de 1720 €*
Du 01/08/20 au 10/08/20	À partir de 1220 €*
Du 11/08/20 au 20/08/20	À partir de 1220 €*
Du 21/08/20 au 29/08/20	À partir de 1105 €*

* voir page 10 pour calculer le montant de votre séjour
 Pour l'organisation de votre séjour, reportez-vous aux pages 12 et 13
 Pré-inscription par téléphone au 04 72 10 01 30

HÉBERGEMENT

Accueil de couple possible

Vous résiderez dans un quartier calme, dans une agréable maison de 190 m², à 2 kilomètres du centre-ville de la Seyne sur Mer et 1,5 km des plages. La maison dispose d'un jardin arboré de 1200 m² et d'une petite vue sur la baie du Lazaret qui fait partie de la rade de Toulon, une des plus belles rades d'Europe.

Au RDC : Vaste séjour de 52 m², cuisine attenante, une chambre d'une personne, une salle de bain (baignoire), un WC.

À l'étage : 4 chambres d'une à trois personnes, dont une chambre avec une salle d'eau (douche et WC), une salle de bain, un WC indépendant

Équipements + : TV, WIFI, salon de jardin avec barbecue. Commerces à 1,5 km. Un minibus à disposition.

ANIMATIONS POSSIBLES

- Baignade en mer, pour les amateurs
- Découverte du Fort Napoléon
- Excursion et shopping à Saint-Tropez
- Nombreux marchés locaux
- Excursion et shopping à Marseille
- Visite du Fort de Balaguier et son musée du baigneur
- Découverte du littoral : Six Fours, Saint Mandrier-sur-Mer, Sanary-sur-Mer...
- Découverte du terroir : huile d'olive, nougat...
- Soirées festives (bals, fêtes foraines, marchés artisanaux...)
- Pétanque, jeux de plages





*Excursion
à Marseille*
*Maison à 100 m
de la mer*
*Région touristique
et animée*

20



Carry-le-Rouet [BOUCHES-DU-RHÔNE]



± 3H15

Entre Marseille (32 kilomètres) et Martigues (20 kilomètres), Carry-le-Rouet est une petite station balnéaire située sur la Côte Bleue, réputée pour ses criques, ses plages et ses caps qui se succèdent au pied

de collines boisées aux senteurs balsamiques.

On la surnomme la « perle de la Côte Bleue ».

Son eau turquoise, son sable fin, le ciel bleu et le soleil comme témoin feront de vos vacances un moment inoubliable !

GROUPE

7 vacanciers et 2 accompagnateurs

DATES	PRIX
Du 13/06/20 au 19/06/20	À partir de 990 €*
Du 20/06/20 au 26/06/20	À partir de 860 €*
Du 27/06/20 au 03/07/20	À partir de 860 €*
Du 04/07/20 au 10/07/20	À partir de 860 €*
Du 11/07/20 au 17/07/20	À partir de 990 €*
Du 18/07/20 au 31/07/20	À partir de 1720 €*
Du 01/08/20 au 14/08/20	À partir de 1720 €*
Du 24/08/20 au 02/09/20	À partir de 1220 €*
Du 03/09/20 au 12/09/20	À partir de 1220 €*

* voir page 10 pour calculer le montant de votre séjour
Pour l'organisation de votre séjour, reportez-vous aux pages 12 et 13
Pré-inscription par téléphone au 04 72 10 01 30

HÉBERGEMENT

Accueil de couple possible

Vous serez hébergé à 100 mètres de la mer, dans une spacieuse maison résidentielle de 140 m² agrémentée d'un parking clos et d'un vaste jardin ombragé.

Au RDC: Cuisine, salle à manger / salon, véranda, deux chambres de deux personnes, une salle d'eau et un WC indépendant.

À l'étage: Quatre chambres d'une à deux personnes, WC, salle de bains.

Équipements + : lave-linge, lave-vaisselle, TV, jardin privatif avec salon de jardin.

Petits commerces à 800 mètres, surface commerciale en face de la maison. Un minibus à disposition.

ANIMATIONS POSSIBLES

- Baignade en mer, jeux de plage
- Animations de soirée
- Excursion à Marseille
- Découverte du village d'Ensues-la-Redonne « le village aux cinq calanques »
- Marchés provençaux
- Visite des sentiers des douaniers
- Découverte de la Calanque des Eaux Salées enjambée par un imposant viaduc ferroviaire classé
- Pétanque



*Maison au cœur
 du village et
 100 m de la plage*
*Environnement
 très animé*

21



Saintes-Maries-de-la-Mer [BOUCHES-DU-RHÔNE]



IMPORTANT : Séjour dynamique pour des vacanciers au tempérament actif, se repérant facilement, présentant peu de difficulté dans la gestion de leurs relations sociales.

Situé à l'extrémité ouest de La Camargue, sur une mince étendue de terre sablonneuse, le village des Saintes Maries de la Mer est une station balnéaire réputée. Lieu de pèlerinage, mais aussi et surtout lieu de détente et de loisirs, vous pourrez profiter pleinement de ses grandes plages de sable fin et de tous les nombreux charmes de La Camargue.

GROUPE

7 vacanciers et 2 accompagnateurs

DATES	PRIX
Du 13/06/20 au 19/06/20	À partir de 860 €*
Du 20/06/20 au 26/06/20	À partir de 860 €*
Du 27/06/20 au 03/07/20	À partir de 860 €*
Du 04/07/20 au 10/07/20	À partir de 860 €*
Du 11/07/20 au 17/07/20	À partir de 860 €*
Du 18/07/20 au 31/07/20	À partir de 1720 €*
Du 01/08/20 au 15/08/20	À partir de 1840 €*
Du 16/08/20 au 29/08/20	À partir de 1720 €*
Du 30/09/20 au 05/09/20	À partir de 860 €*
Du 06/09/20 au 12/09/20	À partir de 860 €*

HÉBERGEMENT

Vous serez hébergé dans une spacieuse villa de 150 m² située au cœur du village des Saintes Maries de la Mer.

Au RDC : Cuisine, salon TV, salle d'eau et WC.

À l'étage : Quatre chambres de deux à trois personnes, salle de bains, WC.

Équipements + : Cour et jardin privés de 200 m², terrasse avec mobilier de jardin, cheminée, lave-linge, lave-vaisselle, TV. Commerces à proximité immédiate. Un minibus à disposition.

ANIMATIONS POSSIBLES

- Baignade en mer, jeux de plage
- Promenade en bateau
- Animations de soirée : bals, fêtes locales, spectacles
- Découverte des marais salants
- Visite du patrimoine : Arles et son théâtre antique, église des Saintes célèbre pour sa procession, la ville fortifiée d'Aigues-Mortes
- Balade à vélo ou à cheval pour les amateurs
- Visite du musée Camarguais
- Découverte du parc ornithologique du Pont de Gau

* voir page 10 pour calculer le montant de votre séjour
 Pour l'organisation de votre séjour, reportez-vous aux pages 12 et 13
 Pré-inscription par téléphone au 04 72 10 01 30





 Maison isolée
 région touristique
 et animée
 Excursion
 en Espagne

22



Argelès-sur-Mer [PYRÉNÉES-ORIENTALES]



À 20 kilomètres de Perpignan, tout proche de l'Espagne, Argelès-sur-Mer est une station balnéaire dynamique réputée pour ses immenses plages de sable fin et son ambiance estivale.

GROUPE

7 vacanciers et 2 accompagnateurs

DATES	PRIX
Du 12/06/20 au 20/06/20	À partir de 1105 €*
Du 21/06/20 au 30/06/20	À partir de 1220 €*
Du 01/07/20 au 10/07/20	À partir de 1220 €*
Du 11/07/20 au 20/07/20	À partir de 1220 €*
Du 21/07/20 au 31/07/20	À partir de 1350 €*
Du 17/08/20 au 29/08/20	À partir de 1595 €*
Du 30/08/20 au 06/09/20	À partir de 980 €*
Du 07/09/20 au 12/09/20	À partir de 735 €*

* voir page 10 pour calculer le montant de votre séjour
 Pour l'organisation de votre séjour, reportez-vous aux pages 12 et 13
 Pré-inscription par téléphone au 04 72 10 01 30

HÉBERGEMENT

Accueil de couple possible

Vous serez hébergé à 4 kilomètres du Centre-ville d'Argelès-sur-Mer et 5 kilomètres des plages, dans une spacieuse et agréable maison composée de 2 appartements d'une surface totale de 145 m². La maison se situe au pied des premières montagnes des Pyrénées, au cœur d'un magnifique parc arboré avec une grande piscine privative.

Au rez-de-chaussée : Premier appartement composé d'un petit salon climatisé avec TV, cuisine, une salle d'eau avec WC, deux chambres de deux personnes.

À l'étage : Second appartement de 100 m² comprenant une salle à manger climatisée donnant sur une terrasse, un salon climatisé avec TV, cuisine, une salle d'eau, un WC, 3 chambres de 2 à 3 personnes

Équipements + : Draps fournis

Jardin avec mobilier de jardin et barbecue, TV, Wifi, grande piscine.
 Commerces à 5 kilomètres.
 Un minibus à disposition.

ANIMATIONS POSSIBLES

- Baignade, pour les amateurs
- Visite du Musée Dalí
- Excursion et Shopping en Espagne
- Découverte de Collioure
- Balade en bateau
- Découverte de l'arrière-pays
- Animations de soirées
- Pétanque, jeux de plage

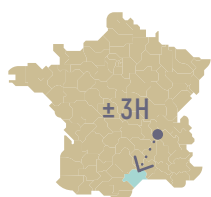
 Maison de caractère
 Environnement
 calme et isolé
 Plages à 15 km



23



Lunel [HÉRAULT]



À 15 kilomètres de la mer, entre Montpellier et Nîmes, Lunel est une charmante petite ville au patrimoine historique et architectural exceptionnel. Elle s'inscrit également comme un trait

d'union entre les garrigues, la plaine littorale et les étangs, ce qui en fait une destination particulièrement appréciée des touristes en quête de découverte et de dépaysement. Vous séjournerez à quelques kilomètres de Lunel, dans un splendide mas au charme très provençal, datant du début du 19^e siècle.

GROUPE

7 vacanciers et 2 accompagnateurs

DATES	PRIX
Du 27/06/20 au 02/07/20	À partir de 735 €*
Du 03/07/20 au 08/07/20	À partir de 735 €*
Du 09/07/20 au 17/07/20	À partir de 1105 €*
Du 18/07/20 au 24/07/20	À partir de 860 €*
Du 25/07/20 au 31/07/20	À partir de 860 €*
Du 01/08/20 au 11/08/20	À partir de 1350 €*
Du 12/08/20 au 21/08/20	À partir de 1220 €*
Du 22/08/20 au 29/08/20	À partir de 980 €*

* voir page 10 pour calculer le montant de votre séjour
 Pour l'organisation de votre séjour, reportez-vous aux pages 12 et 13
 Pré-inscription par téléphone au 04 72 10 01 30

HÉBERGEMENT

Accueil de couple possible

Vous serez hébergé dans un mas de 165 m² classé 3 épis aux Gîtes de France, disposant d'un somptueux parc arboré.

Au RDC: Grande pièce centrale de 40 m² regroupant la salle à manger et la cuisine, séjour de 20 m², deux WC, une salle de bains, une chambre de deux personnes.

À l'étage: Quatre chambres de deux personnes dont trois sont équipées d'une salle d'eau ou d'une salle de bains, WC.

À l'étage: Grand parc arboré, salon de jardin avec barbecue

Équipements + : Draps fournis

Cheminée, TV, lave-linge et lave-vaisselle. Lits faits à l'arrivée.

Commerces à 4 kilomètres. Un minibus à disposition.

ANIMATIONS POSSIBLES

- Visite de l'Aquarium de Montpellier ou du Grau du Roi
- Baignade en mer, jeux de plage
- Promenade en bateau
- Promenade à cheval, pour les amateurs
- Balade aux Saintes-Maries-de-la-Mer
- Découverte de Sommières et des alentours
- Promenade à Frontignan et visite de ses caves
- Visite d'Aigues-Mortes, du Grau du roi, des Saintes-Maries-de-la-Mer
- Animations de soirée
- Pétanque



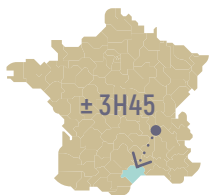


*Plages
 et commerces
 sur place*
*Environnement
 très animé*

24



Portiragnes-plage [HÉRAULT]



IMPORTANT : Séjour dynamique pour des vacanciers au tempérament actif, se repérant facilement, présentant peu de difficulté dans la gestion de leurs relations sociales.

Portiragnes-plage est une station balnéaire réputée pour ses larges et longues plages de sable fin en pente douce, ainsi que pour son climat des plus ensoleillés. Vous serez hébergé à 4 km du village typiquement occitan apprécié pour son folklore et ses traditions, et à 15 km de Béziers. Nombreuses activités et animations en perspective!

GROUPE

7 vacanciers et 2 accompagnateurs

DATES	PRIX
Du 13/06/20 au 19/06/20	À partir de 860 €*
Du 20/06/20 au 26/06/20	À partir de 860 €*
Du 27/06/20 au 03/07/20	À partir de 860 €*
Du 04/07/20 au 16/07/20	À partir de 1595 €*
Du 17/07/20 au 24/07/20	À partir de 980 €*
Du 25/07/20 au 31/07/20	À partir de 860 €*
Du 01/08/20 au 15/08/20	À partir de 1840 €*
Du 16/08/20 au 29/08/20	À partir de 1720 €*
Du 30/08/20 au 05/09/20	À partir de 860 €*
Du 06/09/20 au 12/09/20	À partir de 860 €*

HÉBERGEMENT

Accueil de couple possible

Vous serez hébergé dans un appartement de 140 m² situé au premier étage d'une maison (accès par escalier), à proximité immédiate de la plage et des petits commerces. Spacieux salon avec cuisine américaine, deux salles d'eau dont une avec WC, un WC indépendant, cinq chambres de deux personnes

Équipements + : Appartement climatisé, terrasse couverte de 16 m² avec mobilier de jardin, TV, lave-vaisselle et lave-linge. Un minibus à disposition.

ANIMATIONS POSSIBLES

- Baignade en mer, jeux de plage, pétanque
- Excursion à Minerve, cité cathare perchée sur un énorme piédestal de rocs multicolores
- Découverte du Canal du Midi
- Excursion au lac de Salagou réputé pour ses paysages exceptionnels
- Équitation possible
- Shopping à Béziers et découverte de la ville
- Marchés artisanaux
- Animations de soirées, bals

* voir page 10 pour calculer le montant de votre séjour
 Pour l'organisation de votre séjour, reportez-vous aux pages 12 et 13
 Pré-inscription par téléphone au 04 72 10 01 30

Séjour en village
vacances
Plages et
commerces à 4 km
Environnement
très animé



25



Argelès-sur-Mer [PYRÉNÉES-ORIENTALES]



IMPORTANT : Séjour dynamique pour des vacanciers au tempérament actif, se repérant facilement, présentant peu de difficulté dans la gestion de leurs relations sociales et pouvant participer aux loisirs du camping sans la présence des accompagnateurs.

À 20 kilomètres de Perpignan, tout proche de l'Espagne, Argelès-sur-Mer est une station balnéaire dynamique réputée pour ses immenses plages de sable fin et son ambiance estivale.

GROUPE

8 vacanciers et 2 accompagnateurs

DATES

Du 01/08/20 au 15/08/20

PRIX

À partir de 1840 €*

* voir page 10 pour calculer le montant de votre séjour
Pour l'organisation de votre séjour, reportez-vous aux pages 12 et 13
Pré-inscription par téléphone au 04 72 10 01 30

HÉBERGEMENT

Accueil de couple possible

Vous résiderez au « Bois Fleuri », Village-Vacances réputé pour ses soirées prestigieuses et la qualité de ses services.

Vous serez hébergé dans deux mobile homes Confort climatisés de 30 m², comprenant chacun un coin salon, une kitchenette, une salle de bains (douche ou baignoire), un WC indépendant, deux chambres de deux personnes et une chambre individuelle.

Équipements + : Desserte gratuite du village au départ du camping (petit train)

Terrasse privative avec mobilier de jardin, TV, climatisation dans le séjour.

Nombreux équipements de loisirs sur place (piscine, discothèque, tennis, ping-pong...). Petits commerces sur place. Deux voitures à disposition.

ANIMATIONS POSSIBLES

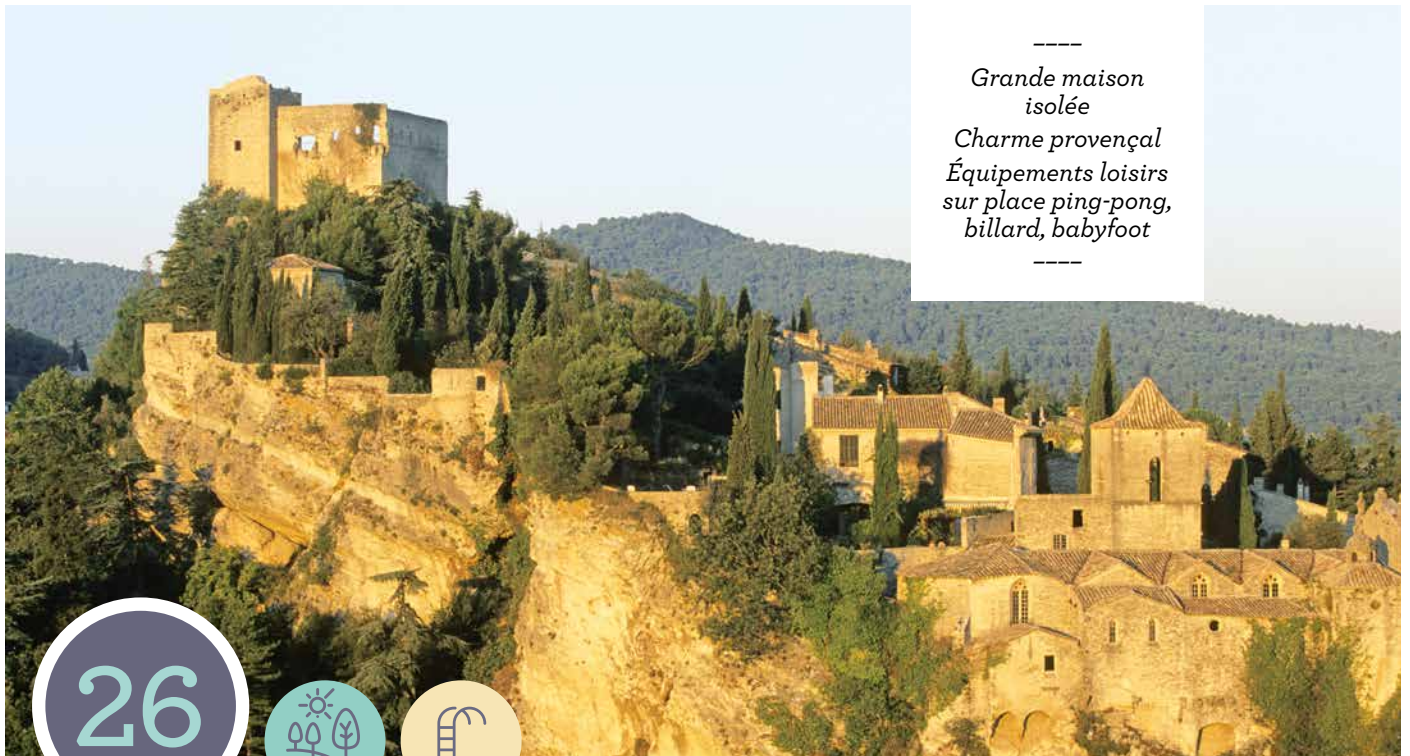
Multiplés animations sur place :

- Piscine, gymnastique aquatique et aérobic, pétanque, tennis, ping-pong (prévoyez vos raquettes!)
- Animations de soirée : discothèque, karaoké, spectacles

À proximité :

- Baignade en mer
- Découverte de Collioure
- Excursion en Espagne





*Grande maison
 isolée*
Charme provençal
*Équipements loisirs
 sur place ping-pong,
 billard, babyfoot*

26



Bollène [VAUCLUSE]



À 53 km d'Avignon et à 20 km d'Orange, au milieu des champs de lavandes et d'oliviers, Bollène vous souhaite la bienvenue !

Sa situation géographique centrale, aux portes de la

Provence, vous permettra de découvrir des sites exceptionnels : le Mont Ventoux, Beumes de Venise et les dentelles de Montmirail, les Gorges de l'Ardèche, Orange et son théâtre antique ou encore Avignon.

GROUPE

11 vacanciers et 3 accompagnateurs

DATES

Du 18/07/20 au 31/07/20

PRIX

À partir de 1720 €*

* voir page 10 pour calculer le montant de votre séjour
 Pour l'organisation de votre séjour, reportez-vous aux pages 12 et 13
 Pré-inscription par téléphone au 04 72 10 01 30

HÉBERGEMENT

Accueil de couple possible

Vous serez hébergé dans un mas provençal, en pleine campagne, composé de deux gîtes, d'une surface totale de 310 m², dans un magnifique parc de 4 000 m².

Au RDC: Vaste salle à manger, séjour avec coin TV, cuisine ouverte, cinq chambres d'une à deux personnes avec accès indépendant aux WC et à une salle de bain, une TV par chambre.

A l'étage: (accès par un escalier extérieur en colimaçon : Salle à manger / séjour avec coin TV, cuisine ouverte, quatre chambres d'une à deux personnes, deux WC, deux salles de bains indépendantes.

Équipements + : lave-linge, lave-vaisselle, TV, jardin privatif avec salon de jardin, barbecue, table de ping-pong, babyfoot, salle de billard, piscine chauffée.

Commerces à 4 km.

Un minibus et une voiture à disposition.

ANIMATIONS POSSIBLES

- Visite de la ferme aux crocodiles de Pierrelatte
- Découverte des dentelles de Montmirail
- Baignades dans les gorges de l'Ardèche
- Marchés provençaux
- Visite du musée du Bonbon Haribo à Uzès
- Découverte des vestiges archéologiques de Vaison la Romaine
- Découverte du théâtre Antique d'Orange
- Visite du Palais des Papes d'Avignon
- Ping-pong, babyfoot, billard, pétanque, piscine sur place



 Maison au cœur
 du village
 Excursion à la mer
 Village provençal
 dans région
 touristique

27



Montfrin-Le-Syrah [GARD]



À proximité du Pont du Gard, le village de Montfrin vous accueille aux portes de la Provence et de la Camargue. Entre Nîmes, Arles et Avignon ce territoire sauvage baigné de soleil et parsemé d'étangs offre aux visiteurs toute la richesse de sa culture et de ses traditions.

GROUPE

7 vacanciers et 2 accompagnateurs

DATES	PRIX
Du 27/06/20 au 01/07/20	À partir de 615 €*
Du 02/07/20 au 09/07/20	À partir de 1125 €*
Du 10/07/20 au 20/07/20	À partir de 1350 €*
Du 21/07/20 au 31/07/20	À partir de 1350 €*
Du 01/08/20 au 15/08/20	À partir de 1840 €*
Du 16/08/20 au 29/08/20	À partir de 1720 €*

* voir page 10 pour calculer le montant de votre séjour
 Pour l'organisation de votre séjour, reportez-vous aux pages 12 et 13
 Pré-inscription par téléphone au 04 72 10 01 30

HÉBERGEMENT

Accueil de couple possible

Vous serez hébergé dans une spacieuse et lumineuse maison rénovée de 170 m² classée 3 épis aux Gîtes de France, située dans un quartier résidentiel, à 500 mètres du centre du village.

Au RDC: Cuisine équipée, spacieuse salle à manger, salon TV, une chambre individuelle avec salle d'eau et WC.

À l'étage: Deux chambres de deux personnes avec chacune une salle d'eau et WC, deux chambres de trois personnes, une salle d'eau, WC.

Équipements + : Draps fournis.

Maison climatisée, petite cour intérieure avec salon de jardin, terrasse, TV, lave-vaisselle et lave-linge.

Commerces à 500 mètres.

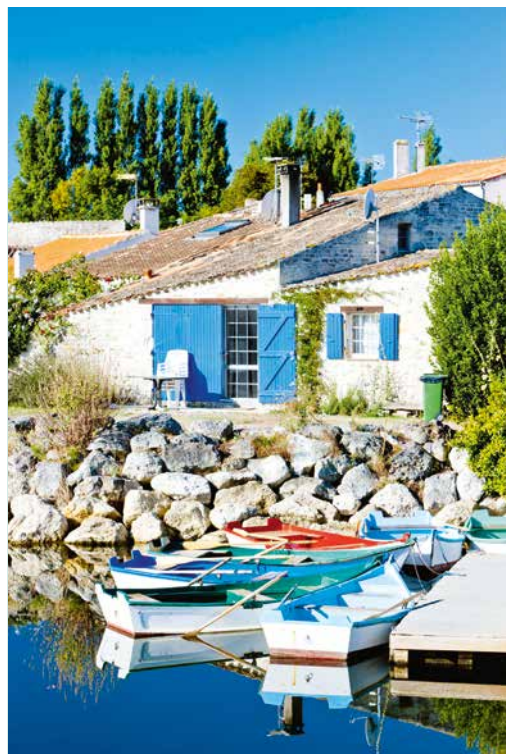
Un minibus à disposition.

ANIMATIONS POSSIBLES

- Visite d'Arles, Nîmes
- Festival d'Avignon et ses spectacles de rue
- Découverte du Pont du Gard
- Croisière en péniche sur le Petit Rhône
- Excursion aux Saintes Maries de la Mer
- Visite du musée du bonbon Haribo
- Nombreuses fêtes de village
- Marchés provençaux
- Équitation, pétanque
- Animations de soirée



Environnement
calme
Région touristique



28



Balanzac [CHARENTE-MARITIME]

40

amabc - séjours été



± 6H15

Avec ses 460 kilomètres de côtes, son large ensoleillement et son important patrimoine historique, la Charente-Maritime séduit à la fois les inconditionnels de la détente et les amateurs

de découvertes.

Balanzac est un petit hameau qui se situe à 15 kilomètres de Saintes, 25 kilomètres de Royan et des premières plages.

De par sa situation géographique, Balanzac possède ainsi un atout de taille ; le lieu idéal pour découvrir les charmes de la Charente Maritime de La Rochelle à l'Île d'Oléron, en passant par Royan, Saintes et Rochefort.

GROUPE

7 vacanciers et 2 accompagnateurs

DATES	PRIX
Du 25/07/20 au 04/08/20	À partir de 1350 €*
Du 05/08/20 au 15/08/20	À partir de 1350 €*

* voir page 10 pour calculer le montant de votre séjour
Pour l'organisation de votre séjour, reportez-vous aux pages 12 et 13
Pré-inscription par téléphone au 04 72 10 01 30

HÉBERGEMENT

Accueil de couple possible

Vous serez hébergé dans une spacieuse et agréable maison de 220 m² située au cœur d'un petit hameau, dans une propriété où les animaux sont très présents.

Au rez-de-chaussée : Cuisine/salle à manger, grande pièce à vivre, petit salon détente, deux chambres d'une et deux personnes, une salle d'eau avec douche et baignoire, un WC indépendant.

À l'étage : Quatre chambres d'une à deux personnes, une salle d'eau, un WC indépendant.

Extérieur : Cour privative avec mobilier de jardin et barbecue, un WC extérieur.

Équipements + : Lave-linge, lave-vaisselle, TV. Piscine extérieure couverte.
Un minibus à disposition.

ANIMATIONS POSSIBLES

- Baignade pour les amateurs, jeux de plages, pétanque
- Excursion à l'île d'Oléron
- Découverte de Royan et de son port de plaisance
- Excursion à La Rochelle, visite de l'Aquarium
- Découverte des Saintes, ville d'art et d'histoire
- Visite du zoo de La Palmyre (proposant plus de 1600 animaux ce qui fait de ce zoo un des plus renommés d'Europe)
- Excursion au phare de Cordouan
- Découverte de Rochefort
- Visite de la Cité de l'Huître à La Tremblade
- Nombreuses fêtes locales
- Animations de soirées

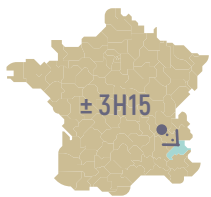


Excursion en Italie
Environnement
calme et reposant

30



Briançon [HAUTES-ALPES]



Entre le Parc National des Écrins et le Parc Régional du Queyras, Briançon est une petite ville des Hautes Alpes située à proximité de la frontière italienne.

Vous profiterez d'une situation exceptionnelle pour visiter les nombreux villages qui jalonnent de somptueux paysages de montagne

GROUPE

7 vacanciers et 2 accompagnateurs

DATES

Du 01/08/20 au 14/08/20

PRIX

À partir de 1720 €*

* voir page 10 pour calculer le montant de votre séjour
Pour l'organisation de votre séjour, reportez-vous aux pages 12 et 13
Pré-inscription par téléphone au 04 72 10 01 30

** prévoir Carte Identité ou Passeport

HÉBERGEMENT

Accueil de couple possible

Vous serez hébergé à 5 minutes en voiture du centre-ville de Briançon, au cœur du petit hameau de Fontchrienne, dans une spacieuse maison de 185 m² de construction classique. Vous disposerez d'une vue magnifique sur les montagnes alentour.

Au RDC: Cuisine, salon, Salle de bains, WC, trois chambres d'une à deux personnes

À l'étage: Salle de bains, WC, deux chambres de deux personnes.

Équipements + : Terrain privatif de 3500 m² avec salon de jardin et barbecue, lave-linge, lave-vaisselle, TV. Commerces à un kilomètre. Un minibus à disposition.

ANIMATIONS POSSIBLES

- Visite du Fort de Briançon
- Découverte de l'artisanat local
- Visite du Musée de la Mine
- Excursion en Italie**
- Visite de la Maison du Parc National des Écrins
- Nombreux marchés locaux
- Visite du Jardin Botanique Alpin du Lautaret
- Pétanque
- Soirées animées



Excursion en Italie
À proximité
immédiate
des commerces
Destiné à des
vacanciers
indépendants
et autonomes

31



Briançon Ville [HAUTES-ALPES]



Entre le Parc National des Écrins et le Parc Régional du Queyras, Briançon est une petite ville des Hautes Alpes située à proximité de la frontière italienne. Vous

profiterez d'une situation exceptionnelle pour visiter les nombreux villages qui jalonnent de somptueux paysages de montagne.

GROUPE

7 vacanciers et 2 accompagnateurs

DATES	PRIX
Du 18/07/20 au 24/07/20	À partir de 860 €*
Du 25/07/20 au 31/07/20	À partir de 860 €*
Du 01/08/20 au 15/08/20	À partir de 1840 €*
Du 01/08/20 au 21/08/20	À partir de 2575 €*
Du 16/08/20 au 21/08/20	À partir de 735 €*
Du 22/08/20 au 29/08/20	À partir de 980 €*

* voir page 10 pour calculer le montant de votre séjour
 Pour l'organisation de votre séjour, reportez-vous aux pages 12 et 13
 Pré-inscription par téléphone au 04 72 10 01 30

** prévoir Carte Identité ou Passeport

HÉBERGEMENT

Accueil de couple possible

Vous serez hébergé à quelques minutes à pied du centre-ville de Briançon dans une vaste maison au charme montagnard. Du balcon ensoleillé, vous profiterez d'une vue imprenable sur la cité Vauban, véritable forteresse de Briançon.

Au RDC: Grand salon / salle à manger, cuisine, deux chambres d'une à deux personnes, salle de bain, WC, terrasse.

À l'étage: Une chambre individuelle, deux chambres de deux à trois personnes avec balcon, cuisine, espace détente, salle de bain, un WC.

Équipements + : TV, Lave-linge, lave-vaisselle, terrasse avec salon de jardin et barbecue.

Commerces sur place.
 Un minibus à disposition.

ANIMATIONS POSSIBLES

- Visite du Fort de Briançon
- Découverte de l'artisanat local
- Visite du Musée de la Mine
- Excursion en Italie**
- Visite de la Maison du Parc National des Écrins
- Nombreux marchés locaux
- Visite du Jardin Botanique Alpin du Lautaret
- Pétanque
- Soirées animées



Environnement
montagnard
Très beau chalet
tout confort

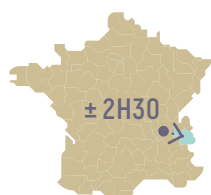
32



St Martin-Les Menuires [SAVOIE]

44

amabc - séjours été



Au cœur du département de la Savoie dans la vallée de la Tarentaise, le village de Saint Martin les Ménuires se situe à 1500 m d'altitude.

À proximité de la station des Ménuires et à 20 kilomètres de la ville de Moutiers, vous pourrez profiter des nombreux sentiers de balade pour admirer les paysages d'alpage, approcher des chamois et vous ressourcer au grand air de la montagne.

GROUPE

7 vacanciers et 2 accompagnateurs

DATES	PRIX
Du 18/07/20 au 24/07/20	À partir de 860 €*
Du 25/07/20 au 31/07/20	À partir de 860 €*
Du 01/08/20 au 12/08/20	À partir de 1475 €*
Du 13/08/20 au 21/08/20	À partir de 1105 €*
Du 22/08/20 au 29/08/20	À partir de 980 €*

* voir page 10 pour calculer le montant de votre séjour
Pour l'organisation de votre séjour, reportez-vous aux pages 12 et 13
Pré-inscription par téléphone au 04 72 10 01 30

HÉBERGEMENT

Accueil de couple possible

Vous serez hébergé dans un spacieux chalet de 150 m² avec terrasse, de style contemporain, au cœur d'un petit hameau résidentiel. La maison dispose d'un balcon et d'un agréable jardin.

RDC: Séjour, cuisine, une chambre individuelle, WC.

À l'étage: Deux chambres de trois personnes chacune avec salle de bains privative, deux chambres individuelles dont une avec salle de bains, une chambre de deux personnes avec salle de bains, deux WC.

Équipements + : TV, lecteur DVD, poêle à bois, lave-linge, lave-vaisselle, barbecue.

Commerces à cinq kilomètres.

Un minibus à disposition.

ANIMATIONS POSSIBLES

- Activités de plein air (pétanque, randonnées...)
- Découverte de l'artisanat local (fabrication du Beaufort, mielleries...)
- Visite d'authentiques villages savoyards (Hauteours, Notre Dame du Pré...)
- Nombreux marchés locaux
- Excursion à Albertville
- Découverte de la vallée de la Tarentaise
- Animations de soirées

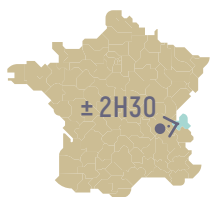
*Situation
 exceptionnelle,
 charme de la Haute
 Savoie*
Excursion en Suisse



33



Samoëns [HAUTE-SAVOIE]



Le village de Samoëns profite d'un emplacement de choix et d'un panorama d'exception, au cœur des Alpes françaises. L'été à Samoëns, c'est un séjour dans un bourg parmi les vieilles

demeures aux balcons couverts de fleurs, mais c'est aussi une multitude d'activités et d'animations qui s'offre aux touristes.

GROUPE

7 vacanciers et 2 accompagnateurs

DATES	PRIX
Du 01/08/20 au 15/08/20	À partir de 1840 €*
Du 16/08/20 au 29/08/20	À partir de 1720 €*

* voir page 10 pour calculer le montant de votre séjour
 Pour l'organisation de votre séjour, reportez-vous aux pages 12 et 13
 Pré-inscription par téléphone au 04 72 10 01 30
 ** prévoir Carte Identité ou Passeport

HÉBERGEMENT

Accueil de couple possible

Vous serez hébergé aux limites du village de Samoëns, à 1 kilomètre du centre-ville, dans une spacieuse maison entièrement rénovée, classée 3 épis aux Gîtes de France.

Au 1^{er} étage:

Cuisine américaine ouverte sur le salon, deux chambres d'une à deux personnes, deux salles d'eau, un WC.

Au 2^e étage: Trois chambres d'une à trois personnes, un WC, un coin lavabo.

Équipements + : Lave-vaisselle, lave-linge, TV, lecteur DVD, Wifi, petit terrain clos commun avec une autre maison, ping-pong, salon de jardin.

Petits commerces à deux kilomètres, surface commerciale en face de la maison.

Un minibus à disposition.

ANIMATIONS POSSIBLES

- Visite du jardin botanique alpin
- Excursion à la journée en Suisse**
- Possibilités de randonnées pour les amateurs
- Découverte du site de Sixt Fer à Cheval
- Visite de la ferme écomusée du Clos Parchet
- Découverte de Morzine, d'Avoriaz
- Excursion / shopping à Cluses
- Marchés locaux et découverte des produits régionaux
- Soirées animées
- Pétanque





Région touristique
Excursion en Suisse
Panoramas
exceptionnels

34



La Chapelle d'Abondance [HAUTE-SAVOIE]

46

amabc - séjours été



Au cœur d'un site grandiose, le village traditionnel de la Chapelle d'Abondance vous ouvre toute la générosité de sa vallée où culminent les Cornettes de Bise et le Mont de Grange (2 433 m).

La Vallée d'Abondance fait partie du massif alpin du Chablais. Au milieu de ses pâturages coule la Dranse, une rivière, qui va se jeter dans le lac Léman. Les nombreux charmes de cette région raviront autant les amoureux de la montagne que les amateurs de découverte !

HÉBERGEMENT

Accueil de couple possible

Vous serez hébergé dans un spacieux chalet de 177 m² répartis sur 3 niveaux classé 3 épis aux Gîtes de France, à 1100 mètres d'altitude et à deux kilomètres du centre-ville de la Chapelle d'Abondance. Vous disposerez d'une vue panoramique sur la vallée d'Abondance.

Au rez-de-jardin : Salon détente avec babyfoot et petit billard, cuisine équipée, trois chambres d'une à deux personnes, une salle d'eau, deux WC indépendants, une spacieuse terrasse abritée

Au rez-de-chaussée : Cuisine américaine ouverte sur un grand séjour, une chambre pour une personne, un WC, une salle de bains, une spacieuse terrasse.

À l'étage : Trois chambres d'une à trois personnes, une salle d'eau, un WC indépendant.

Équipements + : Lave-vaisselle, lave-linge, TV, lecteur DVD, chaîne Hi-Fi, salon de jardin, table de ping-pong. Petits commerces à moins de 2 kilomètres. Un minibus à disposition.

ANIMATIONS POSSIBLES

- Excursion en Suisse**
- Découverte du Lac Léman
- Baignade à Amphion, ville du Lac Léman, dans un cadre enchanteur
- Balade au Lac des Plagnes avec possibilité de pêche à la journée
- Découverte d'Yvoire et de sa cité médiévale
- Visite de la maison du Val d'Abondance pour découvrir la faune, la flore et les traditions de la vallée
- Visite de la fromagerie d'Abondance
- Piscine à Chatel
- Visite des gorges du Pont du Diable, entre Thonon et Morzine
- Marchés locaux et découverte des produits régionaux
- Soirées animées
- Pétaque

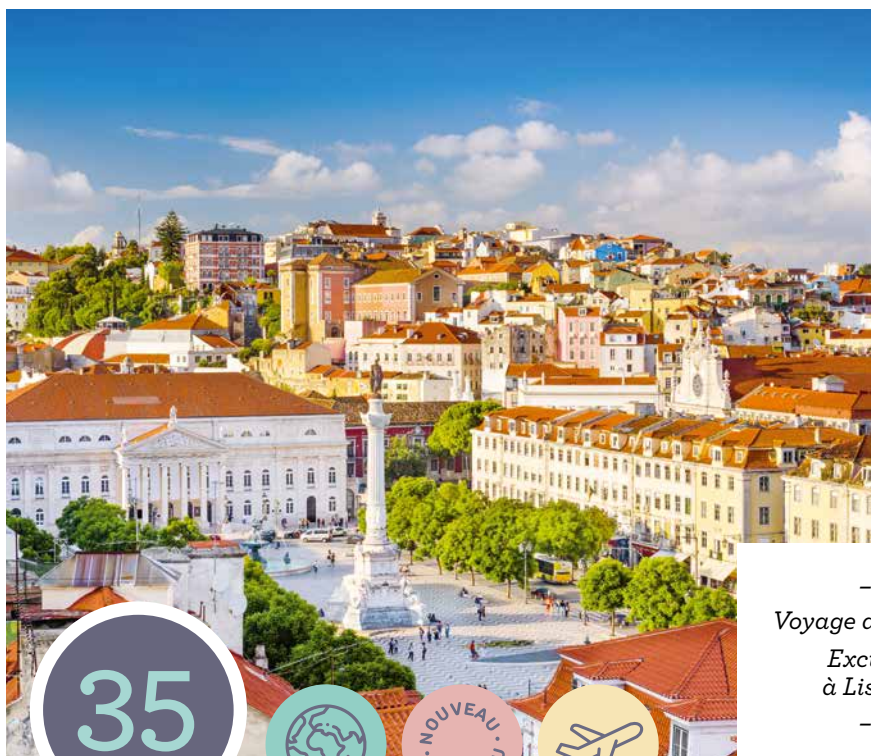
GROUPE

7 vacanciers et 2 accompagnateurs

DATES	PRIX
Du 18/07/20 au 31/07/20	À partir de 1720 €*
Du 01/08/20 au 15/08/20	À partir de 1840 €*
Du 16/08/20 au 29/08/20	À partir de 1720 €*

* voir page 10 pour calculer le montant de votre séjour
 Pour l'organisation de votre séjour, reportez-vous aux pages 12 et 13
 Pré-inscription par téléphone au 04 72 10 01 30

**prévoir Carte Identité ou Passeport



 Voyage au Portugal
 Excursion
 à Lisbonne

35



NOUVEAU
 NOUVEAU



Alcobaça [PORTUGAL]



IMPORTANT : Séjour destiné à des personnes possédant de bonnes capacités physiques. Aller/Retour Lyon-Lisbonne

À 100 kilomètres de Lisbonne, au confluent de l'Alcoa et de la Baca, Alcobaça est surtout célèbre pour

un de ses monuments hors du commun : « le Monastère d'Alcobaça », classé au patrimoine mondial de l'humanité et visité chaque année par plus de 250 000 personnes.

Alcobaça sera le point de départ idéal pour découvrir tous les nombreux charmes et toutes les traditions de cette belle région.

HÉBERGEMENT

Vous serez hébergé dans une spacieuse maison de 325 m² répartis sur deux étages, avec vue panoramique sur la ville d'Alcobaça, à 400 mètres de son centre-ville historique et du célèbre monastère d'Alcobaça (site du patrimoine mondial et l'une des 7 merveilles du Portugal). La maison dispose également d'un vaste terrain.

Au RDC : Salle à manger avec coin salon et coin repas, une chambre d'une personne, deux chambres de 2 personnes, une chambre de 4 personnes avec salle d'eau et WC, une salle de bain et un WC indépendant.

À l'étage : Une salle de séjour de 40 m², 2 chambres de 1 à 2 personnes, une chambre d'une personne avec salle de bain, une salle de bain et un WC indépendant.

Équipements + : Draps fournis. TV, lecteur DVD, lave-linge, lave-vaisselle, salon de jardin et barbecue. Linge de maison fourni (draps et serviettes). Commerces à cinq kilomètres. Un minibus et une voiture à disposition.

ANIMATIONS POSSIBLES

- Découverte de Nazaré et de sa magnifique plage. **Vous pourrez prendre le funiculaire pour contempler un panorama extraordinaire**
- Excursion à Obidos, célèbre ville médiévale et une des destinations touristiques du centre du Portugal les plus prisées.
- Visite du sanctuaire de Fatima, centre mondial de pèlerinage
- Découverte du village de Martinho do Porto, situé sur une baie magnifique en forme de coquille et reliée à l'océan par une ouverture étroite entre des collines rocheuses
- Possibilité d'excursion à Lisbonne, l'une des plus belles villes d'Europe
- Découverte des grottes de Mira de Aire qui font partie des 7 merveilles naturelles du Portugal
- Visite du monastère de Batalha, un des bâtiments religieux les plus impressionnants du Portugal
- Découverte des traditions locales
- Possibilités d'excursion à Sintra, ville magnifique au patrimoine remarquable

GROUPE

10 vacanciers et 3 accompagnateurs

DATES	PRIX
Du 01/08/20 au 15/08/20	À partir de 2490 €*
Du 15/08/20 au 29/08/20	À partir de 2490 €*

* voir page 10 pour calculer le montant de votre séjour
 Pour l'organisation de votre séjour, reportez-vous aux pages 12 et 13
 Pré-inscription par téléphone au 04 72 10 01 30





Voyage en Irlande
Régions des lacs
du Connemara

36



Cong Connemara [IRLANDE]

48

amabc - séjours été



IMPORTANT : Séjour destiné à des personnes possédant de bonnes capacités physiques. Aller/Retour Lyon-Dublin

Le fameux village de Cong, bénéficie d'une situation idyllique, sur l'isthme situé au centre des

lacs Lough Corrib et Lough Mask, dans le comté de Mayo et à la frontière du comté de Galway. Histoire insolite, vestiges superbes, le village sait faire parler de lui !

Préparez-vous à des découvertes insolites, des surprises et des activités exaltantes, tant dans le village que ses proches alentours, notamment la région du Connemara. Venez plonger au cœur de l'Irlande et apprécier l'accueil chaleureux de ses habitants !

GROUPE

7 vacanciers et 2 accompagnateurs

DATES

Du 01/08/20 au 15/08/20

PRIX

À partir de 2490 €*

* voir page 10 pour calculer le montant de votre séjour
Pour l'organisation de votre séjour, reportez-vous aux pages 12 et 13
Pré-inscription par téléphone au 04 72 10 01 30

HÉBERGEMENT

Accueil de couple possible

Vous serez hébergé à 8 kilomètres du village de Cong, dans un magnifique cottage irlandais entouré de grands espaces vert émeraude.

Au RDC : Grande cuisine équipée, deux chambres de deux personnes avec salles d'eau et WC, une chambre d'une personne avec salle d'eau et WC. Un salon avec cheminée ouverte.

À l'étage : Deux chambres de deux personnes, avec chacune une salle d'eau et WC. Une chambre d'une personne avec douche, baignoire et WC.

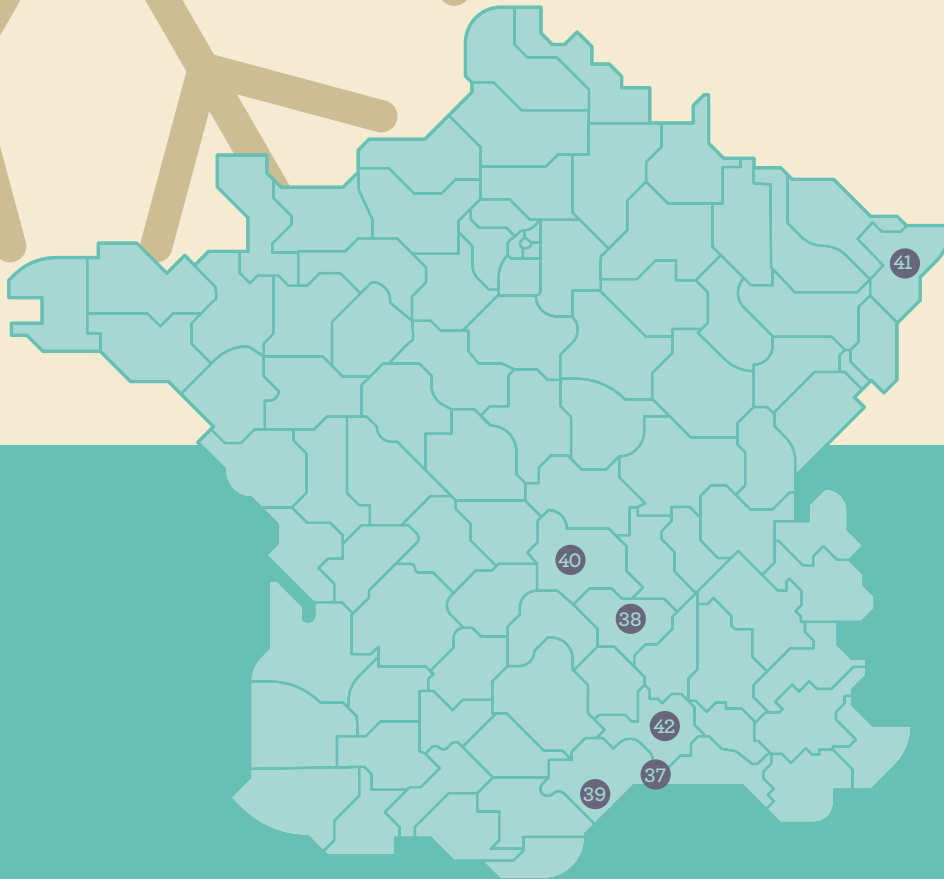
Équipements + : Draps et serviettes fournis.

TV, machine à laver, lave-vaisselle.
Petits commerces à 3 kilomètres
Un minibus à disposition.

ANIMATIONS POSSIBLES

- Visite du village de Cong et son abbaye
- Promenade en bateau sur le lac Lough Corrib
- Visite du château d'Ashford
- Découverte du parc national du Connemara
- Excursions à Galway : sa baie, son musée, ses pubs
- Découverte des falaises de Moher, les plus belles d'Irlande
- Dégustation de poissons fumés au Connemara Smokehouse
- Visite de fermes traditionnelles irlandaises
- Possibilité de balades et randonnées, pour les amateurs
- Soirées festives

séjours hiver



SÉJOURS BORD DE MER

- 37 GRAU-DU-ROI - Gard p. 50
- 39 LUNEL - Hérault p. 52



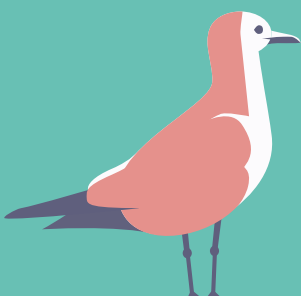
SÉJOURS CAMPAGNE

- 38 GRAZAC - Haute-Loire p. 51
- 40 CHARENSAT - Puy de Dôme p. 53
- 41 SERMERSHEIM - Bas-Rhin p. 54



SÉJOURS SUD

- 42 MONTFRIN-Le-Syrah - Gard p. 55





 Commerces
 à proximité
 Plages accessibles
 à pied

37



Grau-du-Roi [GARD]



Amateurs de petits villages de pêche, de criques isolées et de plages désertes s'abstenir ! Mais avouons-le, il y a aussi un certain plaisir à se laisser aller dans l'effervescence des vacances dans une formidable station balnéaire... Et en plus des « Gelati », des Gaufres et des robes à 10 €, cette station vous offre la convivialité de son marché provençal, le charme de son port de pêche, ainsi que ses 18 kilomètres de plages de sable. Bienvenue au Grau-du-Roi !

GROUPE

7 vacanciers et 2 accompagnateurs

DATES	PRIX
Du 19/12/20 au 26/12/20	À partir de 980 €*
Du 19/12/20 au 02/01/21	À partir de 1840 €*
Du 27/12/20 au 02/01/21	À partir de 860 €*

* voir page 10 pour calculer le montant de votre séjour
 Pour l'organisation de votre séjour, reportez-vous aux pages 12 et 13
 Pré-inscription par téléphone au 04 72 10 01 30

HÉBERGEMENT

Accueil de couple possible

Vous résiderez à 500 mètres de la mer, dans un quartier calme du Grau du Roi, dans une agréable maison de 123 m² sur un terrain clos et arboré de 450 m². La maison dispose d'une grande terrasse semi couverte avec salon de jardin et barbecue, ainsi qu'une autre terrasse couverte par vigne.

Au RDC: Grand et lumineux salon / salle à manger avec cuisine américaine, cellier, salle de bain (baignoire), WC.

À l'étage: 4 chambres d'une à quatre personnes, salle d'eau (douche), 2 WC indépendants.

Équipements + : Draps fournis

Climatisation, Deux TV, WIFI, Piscine hors sol, terrasses. Commerces à 800 mètres. Un minibus à disposition.

ANIMATIONS POSSIBLES

- Découverte de la Camargue
- Excursion et shopping aux Saintes Maries de la Mer
- Découverte du Pont du Gard, le marché d'Uzès
- Balade à Aigues Mortes
- Préparation des fêtes de fin d'année



Environnement
calme et isolé
Excursion au Puy
en Velay



38



Grazac [HAUTE-LOIRE]



Entre vastes étendues de plateaux volcaniques et vallées aux forêts de sapins, la Haute-Loire est un pays aux charmes contrastés qui séduit par sa nature sauvage et sa qualité de vie. Sur une altitude moyenne de 850 m vous profiterez de tous les atouts d'une destination de moyenne montagne : air sain et vivifiant, été chaud mais toujours avec « un petit air ».

Au sud de l'Auvergne et tout proche d'Yssingeaux, le hameau de Grazac se situe à 35 kilomètres environ du Puy en Velay.

GROUPE

7 vacanciers et 2 accompagnateurs

DATES	PRIX
Du 19/12/20 au 26/12/20	À partir de 980 €*
Du 27/12/20 au 02/01/21	À partir de 860 €*

* voir page 10 pour calculer le montant de votre séjour
Pour l'organisation de votre séjour, reportez-vous aux pages 12 et 13
Pré-inscription par téléphone au 04 72 10 01 30

HÉBERGEMENT

À proximité du village de Grazac, surplombant les gorges sauvages du Lignon, vous serez hébergé dans une ancienne ferme rénovée en un gîte spacieux et confortable.

Au RDC : se situent la cuisine, une grande salle à manger avec coin salon, TV, babyfoot et poêle à bois. Un WC indépendant est accessible à ce niveau.

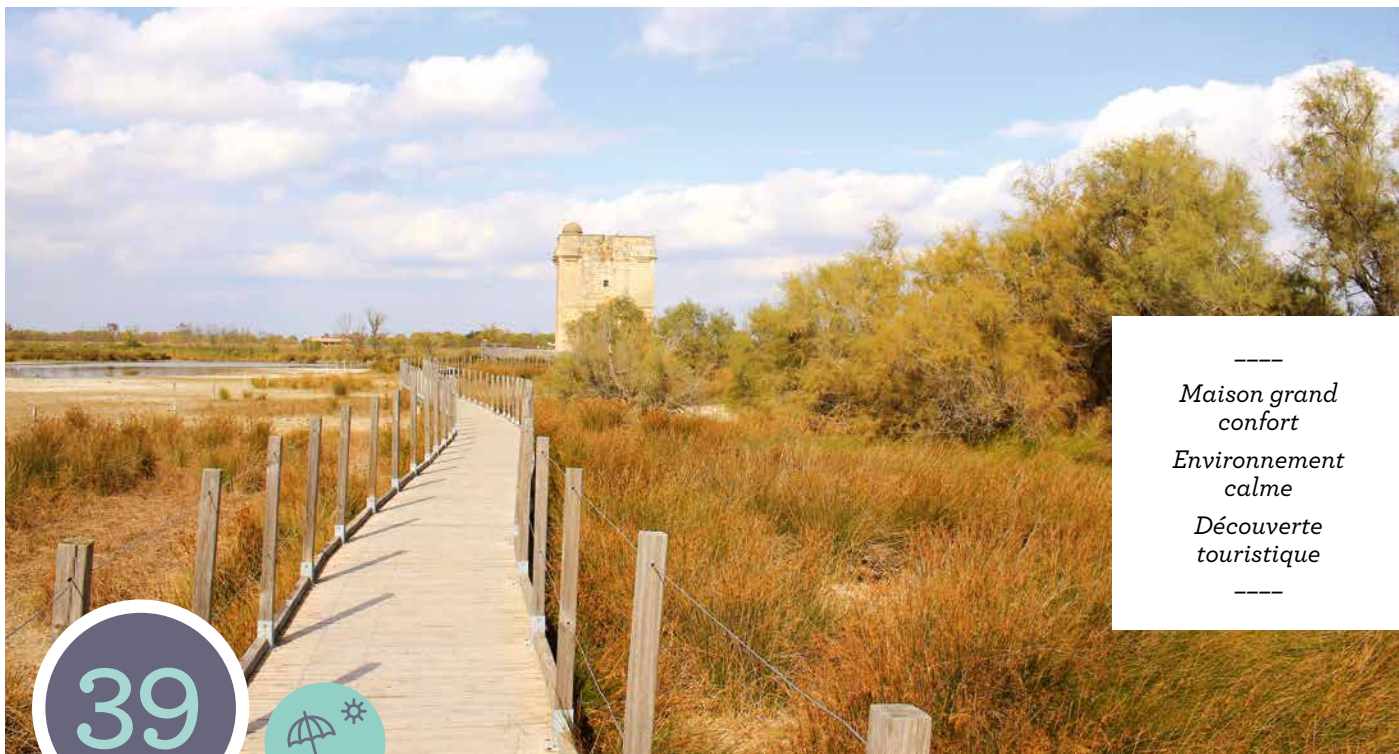
À l'étage : 2 chambres avec 1 lit 140 chacune, 2 chambres équipées de 2 lits 90 chacune et 1 chambre avec 3 lits 90. 1 grande salle de bains avec douche et baignoire, 1 salle d'eau et 1 WC indépendant.

Équipements + : Babyfoot, salon de jardin, barbecue, TV, lecteur DVD, poêle à bois, lave linge, lave vaisselle
Un minibus à disposition

ANIMATIONS POSSIBLES

- Visite du musée de la distillerie de verveine
- Visite du musée de la faïence pharmaceutique
- Découverte de l'artisanat local
- Excursions au Puy en Velay, Yssingeaux
- Marchés régionaux
- Soirées dansantes
- Maison de l'Escargot
- Gorges du Lignon
- Bowling, cinéma



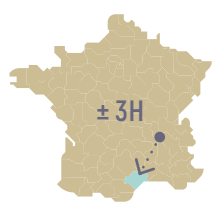


39



Maison grand confort
Environnement calme
Découverte touristique

Lunel [HÉRAULT]



À 15 kilomètres de la mer, entre Montpellier et Nîmes, Lunel est une charmante petite ville au patrimoine historique et architectural exceptionnel. Elle s'inscrit également comme un trait d'union entre les garrigues, la plaine littorale et les étangs, ce qui en fait une destination particulièrement appréciée des touristes en quête de découverte et de dépaysement. Vous séjournerez à quelques kilomètres de Lunel, dans un splendide mas au charme très provençal, datant du début du 19^e siècle.

GROUPE

7 vacanciers et 2 accompagnateurs

DATES	PRIX
Du 19/12/20 au 26/12/20	À partir de 980 €*
Du 27/12/20 au 02/01/21	À partir de 860 €*

* voir page 10 pour calculer le montant de votre séjour
 Pour l'organisation de votre séjour, reportez-vous aux pages 12 et 13
 Pré-inscription par téléphone au 04 72 10 01 30

HÉBERGEMENT

Accueil de couple possible

Vous serez hébergé dans une spacieuse maison de 180 m² classée 3 épis aux Gîtes de France.

Au RDC: Grande véranda, cuisine, salle à manger / salon, WC, salle de bains, une chambre de deux personnes.

À l'étage: Quatre chambres d'une à deux personnes, salle d'eau commune à deux chambres, WC.

Équipements + : Draps fournis

Cheminée, TV, lave-linge et lave-vaisselle.

Commerces à un kilomètre.

Lits faits à l'arrivée.

Un minibus à disposition.

ANIMATIONS POSSIBLES

- Visite de l'Aquarium du Grau-du-Roi
- Découverte de Lunel et ses halles couvertes
- Balade aux Saintes-Maries-de-la-Mer
- Découverte du planétarium Galilée à Montpellier
- Promenade à Frontignan et visite de ses caves
- Visite d'Aigues-Mortes
- Préparatifs des fêtes de fin d'année





Environnement
calme et reposant

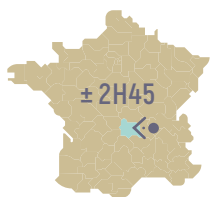


40



NOUVEAU
NOUVEAU

Charensat [PUY-DE-DÔME]



± 2H45

Territoire de grands espaces protégés, l'Auvergne est la destination rêvée pour les amoureux de nature. Des anciens volcans de la chaîne des Puys aux gorges de la Sioule, en passant par les monts du Cantal et les somptueux lacs auvergnats, les amateurs de paysages préservés ne pourront qu'être enchantés par toutes ces richesses naturelles.

Vous serez accueilli dans un havre de paix, à 45 kilomètres de Volvic et 60 kilomètres de Clermont Ferrand, dans une maison qui vous séduira par son oasis de calme et son confort moderne, idéal pour passer des fêtes de fin d'année !

GROUPE

9 vacanciers et 3 accompagnateurs

DATES	PRIX
Du 19-12-20 au 26-12-20	À partir de 980 €*
Du 27-12-20 au 02-01-21	À partir de 860 €*

* voir page 10 pour calculer le montant de votre séjour
Pour l'organisation de votre séjour, reportez-vous aux pages 12 et 13
Pré-inscription par téléphone au 04 72 10 01 30

HÉBERGEMENT

Accueil de couple possible

Vous serez hébergé à 7 kilomètres du petit village de Charensat, dans une spacieuse maison de 225 m² classée 3 épis aux gîtes de France. La maison située dans un petit hameau, au cœur des Combrailles, présente une vue panoramique sur le Puy de Dôme et la chaîne des puys.

Au RDC : Grande salle à manger avec cuisine attenante, deux chambres d'une à quatre personnes avec salles d'eau et WC séparés, grand espace détente de 75 m² avec piano, baby-foot et coin TV, 1 WC

À l'étage : 2 chambres de trois et quatre personnes, avec chacune une salle d'eau et WC séparés

Équipements + : Draps fournis

TV, WIFI, babyfoot
Petits commerces à 8 kilomètres
Un minibus et une voiture à disposition.

ANIMATIONS POSSIBLES

- Visite de la Cathédrale de Notre Dame de l'Assomption
- Découverte du site du Méandre de Queuille
- Visite du Musée Michelin
- Préparation des fêtes de fin d'année
- Visite du Musée Bargoin (Archéologie et Tissus)
- Visite du Musée de la vigne et du vin de basse Auvergne
- Visite de l'atelier du chocolat à Biolay et dégustation
- Soirées festives





41



*Charme des fêtes
 alsaciennes*
*Excursion en
 Allemagne*

Sermersheim [BAS-RHIN]



L'Alsace recèle de nombreux trésors : églises anciennes, châteaux médiévaux, petits musées surprenants de richesses. Certains des plus beaux villages traditionnels de France se situent dans cette région. Pour ces périodes de réjouissances, l'Alsace se pare de son manteau de fête : chaque village, chaque ville déploie ses guirlandes de lumières pour faire de ces fêtes un moment inoubliable !

Sermersheim se situe entre Colmar et Strasbourg, à 15 kilomètres de Sélestat et quelques kilomètres seulement de l'Allemagne.

GROUPE

7 vacanciers et 2 accompagnateurs

DATES	PRIX
Du 19/12/19 au 26/12/19	À partir de 980 €*
Du 27/12/19 au 02/01/21	À partir de 860 €*

* voir page 10 pour calculer le montant de votre séjour
 Pour l'organisation de votre séjour, reportez-vous aux pages 12 et 13
 Pré-inscription par téléphone au 04 72 10 01 30

HÉBERGEMENT

Accueil de couple possible

Vous serez hébergé dans une spacieuse maison de 220 m² en lisière de forêt, classée 3 épis aux Gîtes de France.

Au RDC : Salle à manger / salon, cuisine équipée, quatre chambres d'une à deux personnes, salle d'eau, WC.

À l'étage : Deux chambres d'une et deux personnes, salle d'eau, WC, palier - mezzanine aménagée.

Équipements + : Draps fournis

Lave-linge, lave-vaisselle, cheminée, TV.

Commerces à 3 kilomètres

Un minibus à disposition.

ANIMATIONS POSSIBLES

- Visite de Strasbourg et de sa célèbre cathédrale
- Visite de la célèbre brasserie Kronenbourg
- Excursion à Colmar
- Visite du château du Haut-Koenigsbourg
- Découverte des produits du terroir
- Excursion en Allemagne
- Nombreux marchés de Noël
- Préparatifs des fêtes de fin d'année

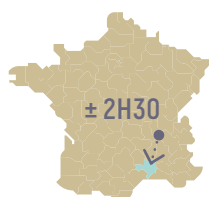


Maison conviviale
Commerces
à 500 mètres

42



Montfrin - Le Syrah [GARD]



± 2H30

À proximité du Pont du Gard, le village de Montfrin vous accueille aux portes de la Provence et de la Camargue. Entre Nîmes, Arles et Avignon ce territoire sauvage et parsemé d'étangs offre aux visiteurs toute la richesse de sa culture et de ses traditions. Dépaysement garanti pour ces fêtes de fin d'année !

GROUPE

7 vacanciers et 2 accompagnateurs

DATES	PRIX
Du 19/12/20 au 26/12/20	À partir de 980 €*
Du 27/12/20 au 02/01/21	 À partir de 860 €*

* voir page 10 pour calculer le montant de votre séjour
Pour l'organisation de votre séjour, reportez-vous aux pages 12 et 13
Pré-inscription par téléphone au 04 72 10 01 30

HÉBERGEMENT

Accueil de couple possible

Vous serez hébergé dans une maison rénovée de 170 m² classée 3 épis aux Gîtes de France, située dans un quartier résidentiel, à 500 mètres du centre du village.

Au RDC: Cuisine équipée, spacieuse salle à manger, salon TV, une chambre individuelle avec salle d'eau et WC

Au 1^{er} étage: Deux chambres de deux personnes avec dans chacune une salle d'eau et WC, deux chambres de trois personnes, une salle d'eau, WC

Équipements + : Draps fournis

TV, lave-vaisselle et lave-linge
Commerces à 500 mètres. Deux voitures à disposition

ANIMATIONS POSSIBLES

- Visite d'Arles, Nîmes
- Découverte du Pont du Gard
- Croisière en péniche sur le Petit Rhône
- Excursion aux Saintes Maries de la Mer
- Visite du musée du bonbon Haribo
- Marchés provençaux
- Animations de soirée
- Préparatifs des fêtes de fin d'année



conditions de la garantie

ASSURANCE ANNULATION-INTERRUPTION

Conformément à la législation en vigueur, AMAHC vous propose de façon facultative une assurance Annulation Interruption uniquement valable pour les séjours de Vacances (les week-ends en sont exclus).

SOUSCRIPTION

La souscription à l'« Assurance Annulation Interruption » ne peut se faire qu'avec l'inscription et donc en aucun cas séparément, avant ou après celle-ci. Pour souscrire, vous devez remplir la partie correspondante du Bulletin d'inscription au séjour de vacances, renseignez le montant de votre souscription correspondant à 3,7% du montant du séjour (hors adhésion, hors frais de dossier et hors séjours de week-end).

La souscription ne sera valable qu'à réception du règlement à l'ordre d'AMAHC, EN MEME TEMPS que votre bulletin d'inscription.

ANNULATION

Article 1 : Nature de la Garantie

Nous vous garantissons le remboursement des pénalités d'annulation qui vous seraient facturées en vertu de l'application de nos Conditions Particulières de Vente, lorsque cette annulation, notifiée par écrit AVANT LE DÉPART, est consécutive à la survenue d'un événement non prévisible et indépendant de votre volonté sur présentation d'un justificatif.

Article 2 : Limitation de la Garantie

L'indemnité due en vertu de la présente garantie ne peut dépasser le montant réel des pénalités qui vous seraient facturées suite à l'annulation de ce séjour. Les frais de dossier, les taxes d'aéroport, le montant de la souscription d'assurance, les frais de dossier, l'adhésion annuelle à AMAHC ne sont pas remboursables.

ATTENTION : si vous annulez tardivement, ne seront pris en charge que les frais d'annulation exigibles à la date de survenue de l'évènement générateur du sinistre.

Si la souscription de la garantie Annulation est postérieure à l'apparition du motif d'annulation du voyage et à sa connaissance par le vacancier, elle ne pourra pas ouvrir droit au remboursement.

Article 3 : Franchise

Une franchise de 10% du montant du séjour avec un minimum de 50 € sera déduite de l'indemnité de remboursement. La cotisation à AMAHC (10 €) et le montant des frais de dossiers (50 €) sont non remboursables.

Article 4 : Exclusion

Voir chapitre Exclusions générales

INTERRUPTION

Article 1 : Nature de la garantie

Si vous devez interrompre le séjour garanti par ce contrat plus de 3 jours, l'assurance s'engage à vous rembourser les jours de séjours non effectués pour les raisons suivantes :

Pour vous-même : maladie entraînant une hospitalisation et/ou un rapatriement ou décès.

Ou par suite de vol, de dommages graves d'incendie, dégâts des eaux, ou causés par les forces de la nature à vos locaux personnels

Pour vos proches : Décès de votre conjoint, de droit ou de fait, vos ascendants ou descendants au 1er degré, vos frères ou sœurs.

Le remboursement se fera au prorata temporis des jours de séjours non effectués sans prise en charge des frais éventuels de transport.

Article 2 : Exclusions

Tous les événements non indiqués dans l'article 1 « Nature de la Garantie » sont exclus.

Sont exclus de cette garantie : le départ du séjour pour raisons personnelles ou pour état de santé ou de comportement non compatibles avec le bon déroulement du séjour et ne justifiant pas une prise en charge médicale.

Article 3 : Franchise

Une franchise de 50 € sera déduite du montant calculé de remboursement. Les frais de dossier, le montant de la souscription d'assurance et l'adhésion annuelle à AMAHC ne sont pas remboursables.

EXCLUSIONS GÉNÉRALES ANNULATION

ET INTERRUPTION

Dans tous les cas suivants, la garantie ne peut être engagée :

- Toute non présentation à l'heure de RDV, le jour du départ, ne nous ayant pas été signalée préalablement (par écrit, par mail ou par fax)
- Usage de drogues, stupéfiants, médicaments non prescrits par un médecin,
- État alcoolique, actes intentionnels, inobservations conscientes d'interdictions officielles ou de prescriptions médicales,
- Suicide ou tentative de suicide du vacancier, automutilation,
- Participation à des paris, crimes, rixes,
- Dommages intentionnellement causés par le vacancier, sur son ordre ou avec sa complicité ou son concours,
- Manipulation ou détention d'engins de guerre,
- Tous les cas de force majeure, rendant l'impossibilité de l'exécution du contrat, notamment les interdictions décidées par les autorités locales,
- Guerre civile ou étrangère, émeutes, mouvements populaires, grèves, actes de terrorisme ou sabotage, manifestation quelconque de la radioactivité,
- Accidents résultants de la pratique de sports par l'assuré dans le cadre d'une compétition officielle organisée par une fédération sportive et pour laquelle une licence est délivrée et l'entraînement en vue des compétitions,
- Alpinisme de haute montagne, bobsleigh, chasse aux animaux dangereux, sports aériens, skeleton, spéléologie et pratique du ski hors piste,
- Déménagement
- Convocation pour des démarches administratives (Pole Emploi, Justice...)
- Soins esthétiques ou réparateur, thalassothérapie ou cure thermale

ANNULATION INTERRUPTION

QUE FAIRE EN CAS DE SINISTRE ?

Vous ou vos ayants droit devez :

Aviser Immédiatement AMAHC de votre impossibilité d'effectuer votre séjour, par un **document écrit daté et signé** par vous-même ou votre représentant légal. (Courrier, mail ou fax)

Seule la date d'envoi (cachet de la poste faisant foi) ou de réception du mail / fax de cet écrit sera prise en compte pour l'application du montant remboursé.

Transmettre au plus tôt le ou les justificatifs de votre annulation : certificats médicaux originaux, certificats de décès...

Ces documents doivent parvenir dans le mois qui suit la survenue de l'annulation. Après cette date, aucun remboursement ne pourra être demandé.

L'ensemble des documents cités doit parvenir à :

AMAHC -- Assurance Annulation Interruption

28 Rue Denfert-Rochereau

69004 LYON

vacances@amahc.fr

Fax : 04 78 28 39 54

CONDITIONS GÉNÉRALES DE VENTE

Les conditions générales de vente sont soumises aux articles R211-3 à R211-11 du code du tourisme relatif à l'organisation et à la vente de voyages ou de séjours, modifié par le décret N° 2009-1650 du 23 décembre 2009, en vigueur au 1er novembre 2011. Conformément aux articles L211-8 et L211-18 du code du tourisme, les dispositions des articles publiés ci-dessous ne sont pas applicables pour les opérations de réservations ou de vente des titres de transport n'entrant pas dans le cadre d'un forfait touristique.

EXTRAIT DU CODE DU TOURISME:

Article R211-3

Sous réserve des exclusions prévues aux troisième et quatrième alinéas de l'article L. 211-7, toute offre et toute vente de prestations de voyages ou de séjours donnent lieu à la remise de documents appropriés qui répondent aux règles définies par la présente section. En cas de vente de titres de transport aérien ou de titres de transport sur ligne régulière non accompagnée de prestations liées à ces transports, le vendeur délivre à l'acheteur un ou plusieurs billets de passage pour la totalité du voyage, émis par le transporteur ou sous sa responsabilité. Dans le cas de transport à la demande, le nom et l'adresse du transporteur, pour le compte duquel les billets sont émis, doivent être mentionnés. La facturation séparée des divers éléments d'un même forfait touristique ne soustrait pas le vendeur aux obligations qui lui sont faites par les dispositions réglementaires de la présente section.

Article R211-3-1

L'échange d'informations précontractuelles ou la mise à disposition des conditions contractuelles est effectué par écrit. Ils peuvent se faire par voie électronique dans les conditions de validité et d'exercice prévues aux articles 1369-1 à 1369-11 du code civil. Sont mentionnées le nom ou la raison sociale et l'adresse du vendeur ainsi que l'indication de son immatriculation au registre prévu au a de l'article L. 141-3 ou, le cas échéant, le nom, l'adresse et l'indication de l'immatriculation de la fédération ou de l'union mentionnées au deuxième alinéa de l'article R. 211-2.

Article R211-4

Préalablement à la conclusion du contrat, le vendeur doit communiquer au consommateur les informations sur les prix, les dates et les autres éléments constitutifs des prestations fournies à l'occasion du voyage ou du séjour tels que :

- 1° La destination, les moyens, les caractéristiques et les catégories de transports utilisés;
- 2° Le mode d'hébergement, sa situation, son niveau de confort et ses principales caractéristiques, son homologation et son classement touristique correspondant à la réglementation ou aux usages du pays d'accueil
- 3° Les prestations de restauration proposées;
- 4° La description de l'itinéraire lorsqu'il s'agit d'un circuit;
- 5° Les formalités administratives et sanitaires à accomplir par les nationaux ou par les ressortissants d'un autre État membre de l'Union européenne ou d'un État partie à l'accord sur l'Espace économique européen en cas, notamment, de franchissement des frontières ainsi que leurs délais d'accomplissement;
- 6° Les visites, excursions et les autres services inclus dans le forfait ou éventuellement disponibles moyennant un supplément de prix;
- 7° La taille minimale ou maximale du groupe permettant la réalisation du voyage ou du séjour ainsi que, si la réalisation du voyage ou du séjour est subordonnée à un nombre minimal de participants, la date limite d'information du consommateur en cas d'annulation du voyage ou du séjour; cette date ne peut être fixée à moins de vingt et un jours avant le départ;
- 8° Le montant ou le pourcentage du prix à verser à titre d'acompte à la conclusion du contrat ainsi que le calendrier de paiement du solde;
- 9° Les modalités de révision des prix telles que prévues par le contrat en application de l'article R. 211-8;
- 10° Les conditions d'annulation de nature contractuelle;
- 11° Les conditions d'annulation définies aux articles R. 211-9, R. 211-10 et R. 211-11;
- 12° L'information concernant la souscription facultative d'un contrat d'assurance couvrant les conséquences de certains cas d'annulation ou d'un contrat d'assistance couvrant certains risques particuliers, notamment les frais de rapatriement en cas d'accident ou de maladie;
- 13° Lorsque le contrat comporte des prestations de transport aérien, l'information, pour chaque tronçon de vol, prévue aux articles R. 211-15 à R. 211-18.

Article R211-5

L'information préalable faite au consommateur engage le vendeur, à moins que dans celle-ci le vendeur ne se soit réservé expressément le droit d'en modifier certains éléments. Le vendeur doit, dans ce cas, indiquer clairement dans quelle mesure cette modification peut intervenir et sur quels éléments. En tout état de cause, les modifications apportées à l'information préalable doivent être communiquées au consommateur avant la conclusion du contrat.

Article R211-6

Le contrat conclu entre le vendeur et l'acheteur doit être écrit, établi en double exemplaire dont l'un est remis à l'acheteur, et signé par les deux parties. Lorsque le contrat est conclu par voie électronique, il est fait application des articles 1369-1 à 1369-11 du code civil. Le contrat doit comporter les clauses suivantes :

- 1° Le nom et l'adresse du vendeur, de son garant et de son assureur ainsi que le nom et l'adresse de l'organisateur;
- 2° La destination ou les destinations du voyage et, en cas de séjour fractionné, les différentes périodes et leurs dates;
- 3° Les moyens, les caractéristiques et les catégories des transports utilisés, les dates et lieu de départ et de retour;
- 4° Le mode d'hébergement, sa situation, son niveau de confort et ses principales caractéristiques et son classement touristique en vertu des réglementations ou des usages du pays d'accueil;
- 5° Les prestations de restauration proposées;
- 6° L'itinéraire lorsqu'il s'agit d'un circuit;
- 7° Les visites, les excursions ou autres services inclus dans le prix total du voyage ou du séjour;
- 8° Le prix total des prestations facturées ainsi que l'indication de toute réduction éventuelle de cette facturation en vertu des dispositions de l'article R. 211-8;
- 9° L'indication, s'il y a lieu, des redevances ou taxes afférentes à certains services telles que taxes d'atterrissage, de débarquement ou d'embarquement dans les ports et aéroports, taxes de séjour lorsqu'elles ne sont pas incluses dans le prix de la ou des prestations fournies;
- 10° Le calendrier et les modalités de paiement du prix; le dernier versement effectué par l'acheteur ne peut être inférieur à 30 % du prix du voyage ou du séjour et doit être effectué lors de la remise des documents permettant de réaliser le voyage ou le séjour;

- 11° Les conditions particulières demandées par l'acheteur et acceptées par le vendeur;
- 12° Les modalités selon lesquelles l'acheteur peut saisir le vendeur d'une réclamation pour inexécution ou mauvaise exécution du contrat, réclamation qui doit être adressée dans les meilleurs délais, par tout moyen permettant d'en obtenir un accusé de réception au vendeur, et, le cas échéant, signalée par écrit, à l'organisateur du voyage et au prestataire de services concernés;
- 13° La date limite d'information de l'acheteur en cas d'annulation du voyage ou du séjour par le vendeur dans le cas où la réalisation du voyage ou du séjour est liée à un nombre minimal de participants, conformément aux dispositions du 7° de l'article R. 211-4;
- 14° Les conditions d'annulation de nature contractuelle;
- 15° Les conditions d'annulation prévues aux articles R. 211-9, R. 211-10 et R. 211-11;
- 16° Les précisions concernant les risques couverts et le montant des garanties au titre du contrat d'assurance couvrant les conséquences de la responsabilité civile professionnelle du vendeur;
- 17° Les indications concernant le contrat d'assurance couvrant les conséquences de certains cas d'annulation souscrit par l'acheteur (numéro de police et nom de l'assureur) ainsi que celles concernant le contrat d'assistance couvrant certains risques particuliers, notamment les frais de rapatriement en cas d'accident ou de maladie; dans ce cas, le vendeur doit remettre à l'acheteur un document précisant au minimum les risques couverts et les risques exclus;
- 18° La date limite d'information du vendeur en cas de cession du contrat par l'acheteur;
- 19° L'engagement de fournir à l'acheteur, au moins dix jours avant la date prévue pour son départ, les informations suivantes:
 - a) Le nom, l'adresse et le numéro de téléphone de la représentation locale du vendeur ou, à défaut, les noms, adresses et numéros de téléphone des organismes locaux susceptibles d'aider le consommateur en cas de difficulté ou, à défaut, le numéro d'appel permettant d'établir de toute urgence un contact avec le vendeur;
 - b) Pour les voyages et séjours de mineurs à l'étranger, un numéro de téléphone et une adresse permettant d'établir un contact direct avec l'enfant ou le responsable sur place de son séjour;
- 20° La clause de résiliation et de remboursement sans pénalités des sommes versées par l'acheteur en cas de non-respect de l'obligation d'information prévue au 13° de l'article R. 211-4;
- 21° L'engagement de fournir à l'acheteur, en temps voulu avant le début du voyage ou du séjour, les heures de départ et d'arrivée.

Article R211-7

L'acheteur peut céder son contrat à un cessionnaire qui remplit les mêmes conditions que lui pour effectuer le voyage ou le séjour, tant que ce contrat n'a produit aucun effet. Sauf stipulation plus favorable au cédant, celui-ci est tenu d'informer le vendeur de sa décision par tout moyen permettant d'en obtenir un accusé de réception au plus tard sept jours avant le début du voyage. Lorsqu'il s'agit d'une croisière, ce délai est porté à quinze jours. Cette cession n'est soumise, en aucun cas, à une autorisation préalable du vendeur.

Article R211-8

Lorsque le contrat comporte une possibilité expresse de révision du prix, dans les limites prévues à l'article L. 211-12, il doit mentionner les modalités précises de calcul, tant à la hausse qu'à la baisse, des variations des prix, et notamment le montant des frais de transport et taxes y afférentes, la ou les devises qui peuvent avoir une incidence sur le prix du voyage ou du séjour, la part du prix à laquelle s'applique la variation, le cours de la ou des devises retenu comme référence lors de l'établissement du prix figurant au contrat.

Article R211-9

Lorsque, avant le départ de l'acheteur, le vendeur se trouve contraint d'apporter une modification à l'un des éléments essentiels du contrat telle qu'une hausse significative du prix et lorsqu'il méconnaît l'obligation d'information mentionnée au 13° de l'article R. 211-4, l'acheteur peut, sans préjudice des recours en réparation pour dommages éventuellement subis, et après en avoir été informé par le vendeur par tout moyen permettant d'en obtenir un accusé de réception :

- soit résilier son contrat et obtenir sans pénalité le remboursement immédiat des sommes versées;
- soit accepter la modification ou le voyage de substitution proposé par le vendeur;
- soit, au contrat précisant les modifications apportées est alors signé par les parties; toute diminution de prix vient en déduction des sommes restant éventuellement dues par l'acheteur et, si le paiement déjà effectué par ce dernier excède le prix de la prestation modifiée, le trop-perçu doit lui être restitué avant la date de son départ.

Article R211-10

Dans le cas prévu à l'article L. 211-14, lorsque, avant le départ de l'acheteur, le vendeur annule le voyage ou le séjour, il doit informer l'acheteur par tout moyen permettant d'en obtenir un accusé de réception; l'acheteur, sans préjudice des recours en réparation des dommages éventuellement subis, obtient auprès du vendeur le remboursement immédiat et sans pénalité des sommes versées; l'acheteur reçoit, dans ce cas, une indemnité au moins égale à la pénalité qu'il aurait supportée si l'annulation était intervenue de son fait à cette date. Les dispositions du présent article ne font en aucun cas obstacle à la conclusion d'un accord amiable ayant pour objet l'acceptation, par l'acheteur, d'un voyage ou séjour de substitution proposé par le vendeur.

Article R211-11

Lorsque, après le départ de l'acheteur, le vendeur se trouve dans l'impossibilité de fournir une part prépondérante des services prévus au contrat représentant un pourcentage non négligeable du prix honoré par l'acheteur, le vendeur doit immédiatement prendre les dispositions suivantes sans préjudice des recours en réparation pour dommages éventuellement subis :

- soit proposer des prestations en remplacement des prestations prévues en supportant éventuellement tout supplément de prix et, si les prestations acceptées par l'acheteur sont de qualité inférieure, le vendeur doit lui rembourser, dès son retour, la différence de prix;
- soit, s'il ne peut proposer aucune prestation de remplacement ou si celles-ci sont refusées par l'acheteur pour des motifs valables, fournir à l'acheteur, sans supplément de prix, des titres de transport pour assurer son retour dans des conditions pouvant être jugées équivalentes vers le lieu de départ ou vers un autre lieu accepté par les deux parties.

Les dispositions du présent article sont applicables en cas de non-respect de l'obligation prévue au 13° de l'article R. 211-4.



CONDITIONS PARTICULIÈRES DE VENTE

COTISATION

AMAHC est une association loi 1901. Les séjours sont réservés aux adhérents de AMAHC. Le montant de la cotisation, valable une année civile, est de 10 €. Cette cotisation reste acquise, sauf en cas d'annulation du fait de l'AMAHC. Les prestations de l'AMAHC ne sont ouvertes qu'aux adhérents à jour de leur cotisation.

FRAIS DE DOSSIER

Les frais de dossier représentent le temps consacré au traitement de la fiche d'inscription. Le montant des frais de dossier est de 50 €. Les frais de dossier sont non remboursables, sauf en cas d'annulation du fait de l'AMAHC.

PRIX ET PRESTATIONS

Tous nos prix ont été établis en fonction des conditions économiques en vigueur au moment de la parution du catalogue.

Toute modification de ces conditions pourra entraîner une révision de ces prix, en conformité avec les dispositions législatives ou réglementaires.

Les prestations comprises dans les prix sont :

- L'hébergement et les trois repas, quelle que soit la formule de séjour choisie.
- L'encadrement non-médicalisé des participants.
- Toutes les activités et les animations proposées par AMAHC pendant le séjour.
- Le transport aller-retour du lieu de rendez-vous fixé par AMAHC au lieu de séjour et les déplacements pendant le séjour (sauf mention contraire dans le descriptif du séjour).
- Les frais de rapatriement lorsque celui-ci est décidé avec l'accord du médecin conseil I.M.A. (inter Mutuelle Assistance).

Les prestations non-comprises dans les prix sont :

- Les nuits de transit.
- Les frais médicaux (consultation, pharmacie...), la préparation des piuiliers (y compris un réaménagement en cours de séjour quelle qu'en soit la raison)
- Les frais personnels (cigarettes, consommations, souvenirs...)
- Les frais de rapatriement si celui-ci ne relève pas des conditions d'I.M.A.

INSCRIPTION

La réservation devient définitive lorsque le dossier complet (social, médical, administratif) est parvenu à AMAHC (après validation du service vacances).

Tout vacancier, le jour du départ, doit être impérativement muni de :

1. Une pièce d'identité (en cours de validité pour les séjours hors territoire français)
2. Les médicaments nécessaires en semainier, en nombre suffisant pour la durée du séjour à son éventuel traitement, ainsi qu'une ordonnance en cours de validité pour celui-ci et en cas de soins particulier durant le séjour (injection, protocole pour régime, diabète...) une prescription supplémentaire devra être jointe. Tous frais médicaux supplémentaires engagés (sur avis médical) par l'association devront être remboursés.
3. Sa carte vitale.
4. Son argent de poche pour subvenir à ses dépenses personnelles.
5. Son trousseau (le trousseau de base doit être adapté au lieu de séjour et à la connaissance des besoins du participant. Il doit être adéquat et suffisant).

ASSURANCES

AMAHC a souscrit auprès de la MAÏF un contrat d'assurance garantissant sa responsabilité Civile Professionnelle (contrat N°2 519 250 N).

Tout vacancier devra impérativement posséder une assurance Responsabilité Civile, valable du début à la fin du séjour.

RÈGLEMENT

Sont à régler lors de l'inscription, les arrhes fixées à 25 % du montant du séjour, des montants de l'adhésion et frais de dossiers (non remboursables, sauf du fait d'annulation de la part d'AMAHC).

En cas d'inscription tardive (moins de 30 jours avant le départ), le montant total sera exigé à la réservation.

Le règlement du solde doit intervenir au plus tard 30 jours avant le départ, sans rappel de notre part.

AMAHC accepte les Chèques Vacances.

CONDITIONS D'ANNULATION

Annulation du fait de AMAHC

AMAHC se réserve le droit, si les circonstances l'exigent et dans l'intérêt des participants, de modifier le calendrier des séjours annoncés, ou l'exécution du programme.

En cas d'annulation ou de modification d'un séjour, AMAHC vous informera immédiatement et proposera, soit un séjour équivalent, soit le remboursement intégral des sommes versées : arrhes, frais de dossier et cotisation* inclus.

*sauf dans le cas où l'adhérent participe aux activités d'autres services de l'association.

Annulation du fait du participant

Si une des informations (sociale, médicale ou administrative) transmise à l'inscription n'est pas en adéquation avec la situation du vacancier le jour du départ, ou pour les séjours à l'étranger si le participant n'a pas en sa possession les pièces d'identité obligatoires, l'AMAHC considérera ce fait comme une annulation venant du participant.

Toute annulation du fait du participant doit être notifiée par lettre (le cachet de La Poste faisant foi).

La somme retenue est la suivante :

- De l'inscription jusqu'au 45^e jour avant la date de départ : retenue de 25 % du coût du séjour (arrhes), des frais de dossier (50 €) et de la cotisation annuelle (10 €)
- Entre 44 et 11 jours avant la date de départ : retenue de 50 % du coût du séjour (arrhes), des frais de dossier (50 €) et de la cotisation annuelle (10 €)
- Entre 10 et 4 jours avant la date de départ : retenue de 90 % du coût du séjour (arrhes), des frais de dossier (50 €) et de la cotisation annuelle (10 €)
- Entre 3 jours et le jour du départ (annulation, non présentation ou renoncement au voyage) : retenue de l'intégralité du montant du séjour, des frais de dossier (50 €) et de la cotisation annuelle (10 €)

Toutes ces échéances seront validées par le cachet de La Poste.

Tout séjour commencé est dû dans sa totalité.

Pour les séjours le nécessitant, la non-présentation du passeport ou de la carte d'identité sera assimilée à un désistement.

ASSURANCE ANNULATION-INTERRUPTION (facultative)

Il est possible de souscrire une assurance annulation-interruption. Son montant correspond à 3,7 % du prix du séjour (hors frais de dossier et cotisation annuelle à AMAHC).

Cette assurance est à souscrire dès l'envoi du dossier d'inscription. Elle ne peut, en aucun cas, être souscrite après la réception du dossier d'inscription par l'AMAHC.

Se conférer aux « conditions de la garantie de l'assurance annulation-interruption » ci-avant.

RESPONSABILITÉS DE L'ASSOCIATION

AMAHC se réserve le droit de refuser des candidatures qui ne correspondraient pas aux séjours proposés; de refuser, le jour du départ un participant, si son état psychique, physique ou comportemental ne lui permet pas de partir, ou en l'absence d'un élément indispensable inscrit au paragraphe « annulation du fait du participant ».

La responsabilité de AMAHC est engagée dès l'accueil du participant par notre équipe d'animation (sauf séjours particuliers et mentionnés dans le descriptif du séjour).

Elle s'arrête le jour du retour du séjour au lieu de rendez-vous fixé par AMAHC.

En cas d'accompagnement par une tierce personne, la non-présentation de cette tierce personne pourra entraîner une organisation du retour du participant par l'AMAHC aux frais du participant.

AMAHC décline toute responsabilité en ce qui concerne l'argent de poche et les effets et objets personnels qui ne lui ont pas été confiés.

Toute détérioration de matériel mis à la disposition des participants sera facturée à l'intéressé qui pourra faire intervenir sa Responsabilité Civile.

AMAHC décline toute responsabilité en cas de maladie, d'accident, de départ volontaire du séjour de la part du participant, de suicide ou de décès.

En cas d'incident grave, AMAHC se met en rapport avec l'institution ou le responsable légal,

ou la famille pour déterminer l'intervention la plus adaptée pour le participant.

En cas de fugue, AMAHC s'engage à entreprendre toutes les démarches nécessaires

(déclaration à la police) et à informer le représentant légal ou le référent.

En cas de décès, aucune démarche ne sera engagée sans l'accord explicite (télégramme) des correspondants (famille, tuteur, service...)

Lorsque le représentant légal ou le référent n'est pas joignable, AMAHC prendra,

en cas d'urgence, les mesures les plus appropriées dans l'intérêt du participant.

Lorsque nous agissons en qualité de mandataires auprès de transporteurs (routiers, ferroviaires, aériens), d'hôteliers, de propriétaires de gîtes, de prestataires d'activités culturelles ou sportives (musée, équitation...), nous ne pouvons être tenus responsables

des dysfonctionnements venant de leurs propres organisations.

Nous ne pouvons être tenus responsables des horaires de rendez-vous (notamment lors des départs et retours de séjour), des faits ou des circonstances indépendantes de notre volonté. De ce fait, AMAHC ne saurait être redevable des frais de prise en charge engagés pour la récupération du vacancier.

RAPATRIEMENT

AMAHC se réserve le droit, aux frais du participant, de le faire hospitaliser ou rapatrier (après en avoir informé la famille ou le référent) si son état de santé ou son comportement gêne le bon déroulement du séjour.

Les services (ou particuliers) qui adressent des participants s'engagent à venir chercher le participant sur le lieu de séjour, à leurs frais, par tout moyen adapté en cas de nécessité.

Tous séjour commencé est dû dans sa totalité.

SERVICE QUALITÉ

En cas de remarques ou litiges sur nos prestations, vous pouvez informer, par ordre chronologique et par lettre, le Service Loisirs et Vacances Accompagnés, la direction de AMAHC, le président du conseil d'Administration de AMAHC, et en dernier ressort

La Commission qualité du C.N.L.T.A. (Conseil National du Tourisme et des Loisirs Adaptés)

CNLTA - Secrétariat Administratif - Espace 41 - 41 Rue du Jardin Public BP 197 - 79205

PARTHENAY Cedex

CONDITIONS PARTICULIÈRES DES WEEK-ENDS

Les week-ends sont régis par les conditions particulières des séjours de vacances exceptés pour les modalités suivantes :

Conditions d'inscription et d'annulation :

À l'inscription, le participant doit verser à AMAHC la totalité du montant du week-end,

les frais de dossier (50 €) et la cotisation annuelle à AMAHC (10 €).

Il n'est pas proposé d'Assurance annulation, en conséquence pour toute annulation du fait

du participant la somme retenue est la suivante :

- Sept jours au plus tard avant le départ : retenue de 50 % du coût du week-end, des frais de dossier (50 €) et de la cotisation annuelle à AMAHC (10 €).
- Entre 6 jours et 3 jours avant le départ : retenue de 70 % du coût du week-end, des frais de dossier (50 €) et de la cotisation annuelle à AMAHC (10 €).
- À partir de 2 jours avant le départ ou cas de non présentation du participant le jour du départ : retenue de la totalité du coût du week-end, des frais de dossier (50 €) et de la cotisation annuelle à AMAHC (10 €).

N° d'immatriculation Atout France :

IM069120014

Agrément Vacances Adaptées Organisées :

06-148 du 14/04/2006

(Renouvelé le 31/03/2015 - arrêté n°15-22)

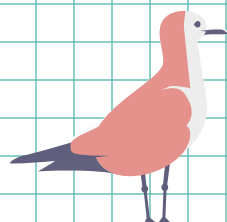
Adhérent à l'UNAT

Association loi 1901

N° Siret : 34209282200077

N° APE : 88 10 B

notes



Création graphique: **Graphistar**

Impression:

Imprimerie Reboul

Crédits photos:

Couverture: **@Peggy**

@Epictura @Stock Images

page 25 **@Sylvain Bridot**

page 53 **@Romain Maly**

@Camille Moirenc photographe



amahc

Association pour une Meilleure Autonomie des
personnes Handicapées psychiques dans la Cité

SERVICE VACANCES

28, rue Denfert Rochereau
69004 LYON

T 04 72 10 01 30

Site web : www.vacances.amahc.fr

